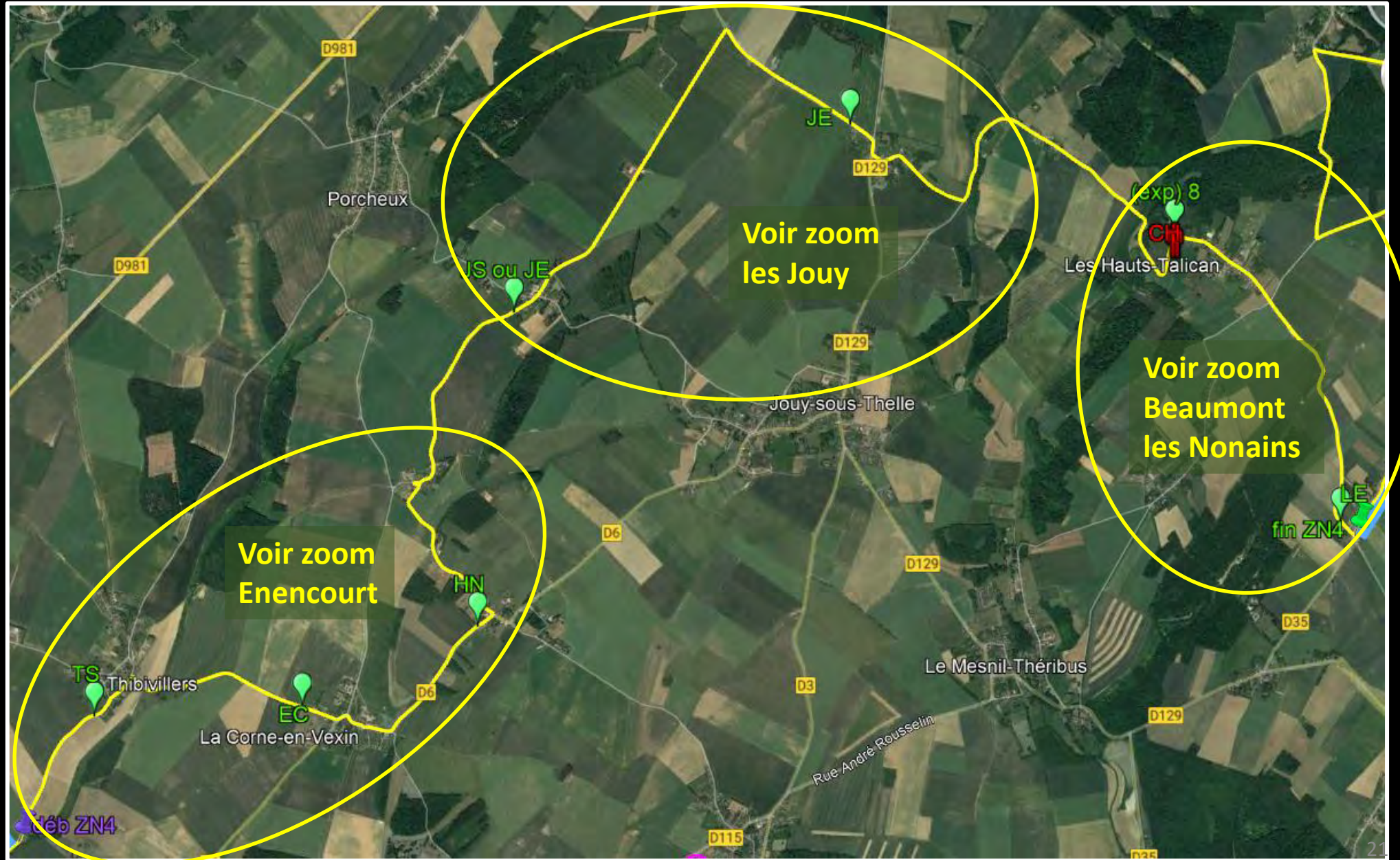


La 14<sup>ème</sup> Route des Mirages  
2 juillet 2022

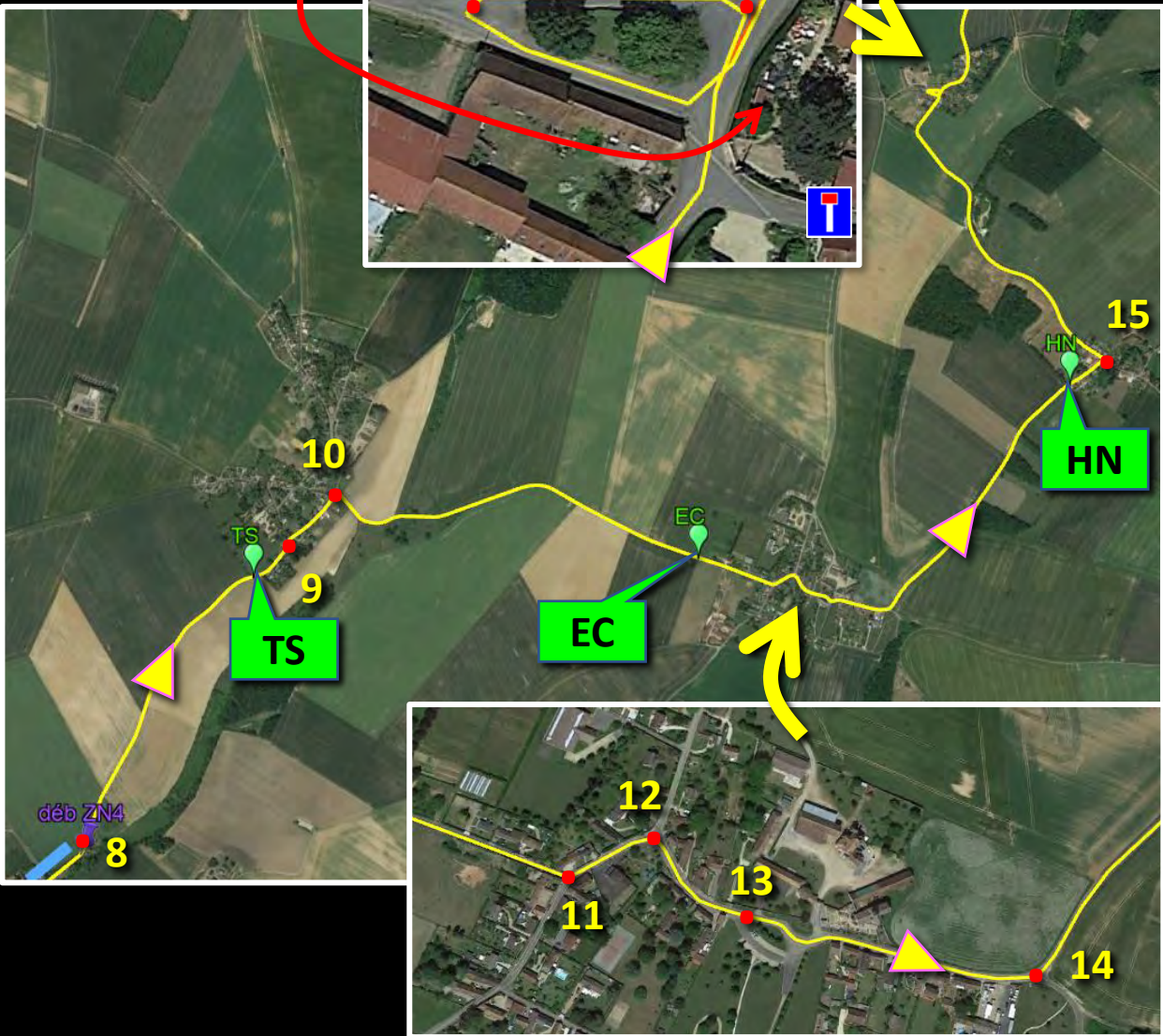
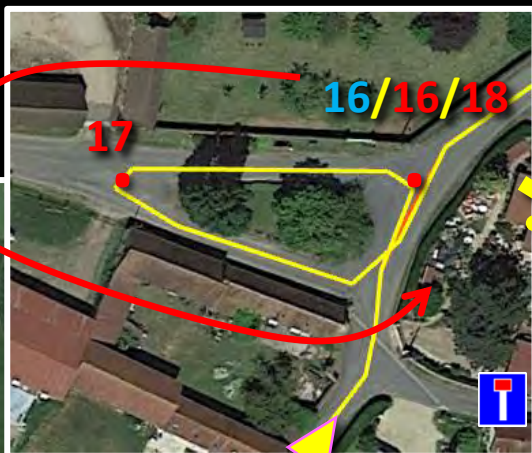
Les solutions ETAPE 2  
ZN4 - ZN5 - ZN6

# Étape 2 - ZN4



# Étape 2 - ZN4 - zoom Enencourt

boucle expert



GT

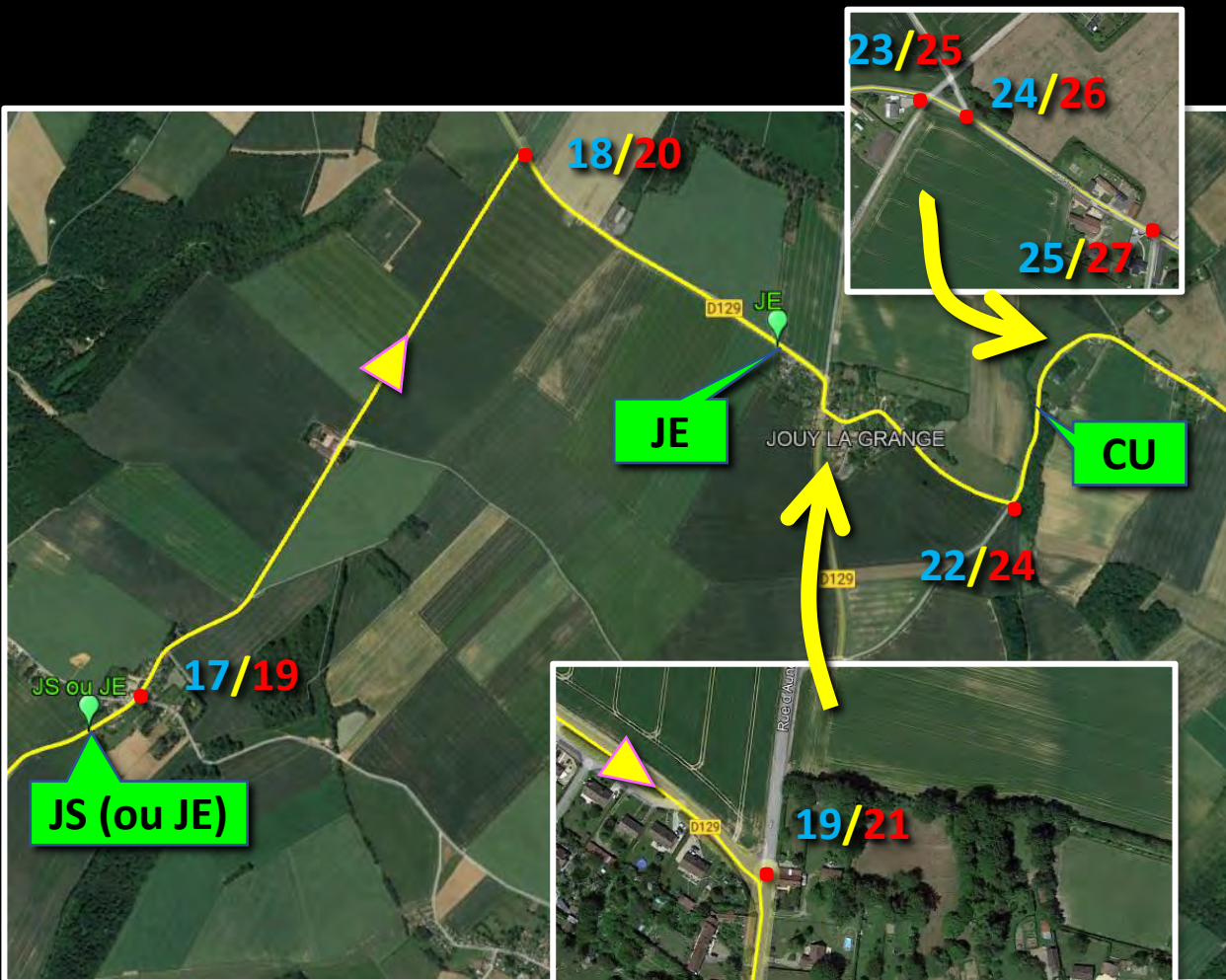
Exp

4,38		0,14		8		DEB ZN4		4,38		0,14		8		DEB ZN4	
RAZ		SAINT BRICE		TPC = 0h08 (ne pas noter ce CP)		RAZ		SAINT BRICE		TPC = 0h08 (ne pas noter ce CP)		RAZ		SAINT BRICE	
		↑		cases n° : 31		↑		cases n° : 34							
		↑		cases n° : 16/23/24		↑		cases n° : 18/25/26							
		→		cases n° : 9/10/12/26		→		cases n° : 9/10/12/28							
		←		cases n° : 14/20/27		←		cases n° : 14/16/17/22/29							
		→		cases n° : 18/19/28/29		→		cases n° : 20/21/30/31							
		←		cases n° : 11/15/22		←		cases n° : 11/15/24							
		★ P		13		★ P		13							

Séquence CPs (GT) :  
TS – EC - HN

Séquence CPs (exp) :  
TS – EC - HN

# Étape 2 - ZN4 - zoom les Jouy



**Séquence CPs (exp) :**  
JS (ou JE) – JE – CU

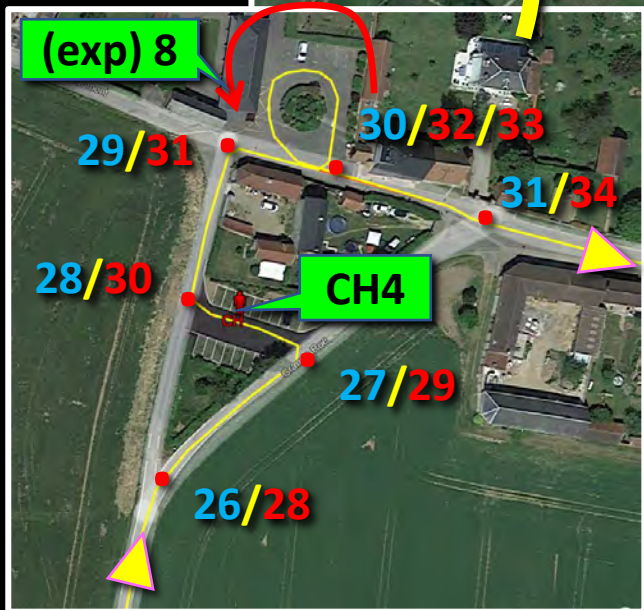
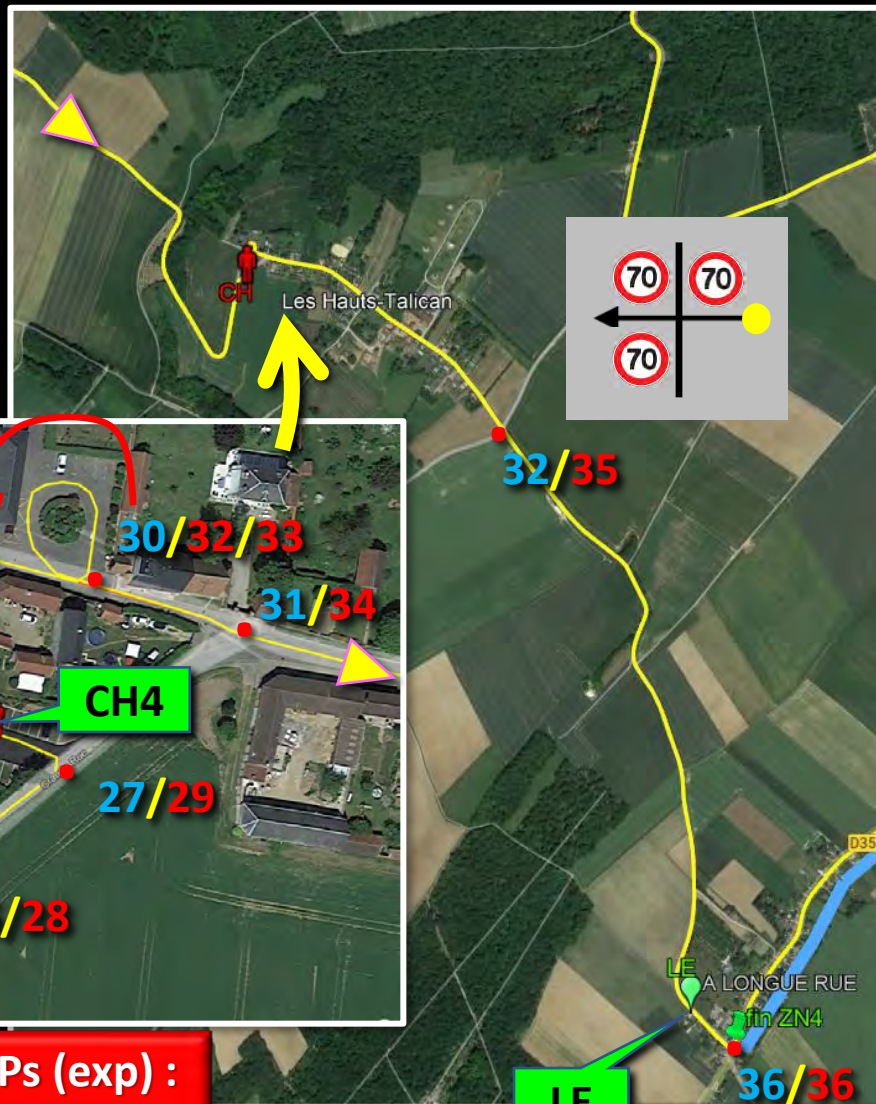
**Séquence CPs (GT) :**  
JS (ou JE) – JE – CU

GT		Exp		
		cases n° : 31		cases n° : 34
		cases n° : 16/23/24		cases n° : 18/25/26
		cases n° : 9/10/12/26		cases n° : 9/10/12/28
		cases n° : 14/20/27		cases n° : 14/16/17/22/29
		cases n° : 18/19/28/29		cases n° : 20/21/30/31
		cases n° : 11/15/22		cases n° : 11/15/24
		17 STOP TPC = 0h20		19 STOP TPC = 0h20
		21 + tree		23 + tree
		25 rue de la Plaine (léger bateau)		27 rue de la Plaine (léger bateau)

# Étape 2 - ZN4 - zoom Beaumont les Nonains<sup>GT</sup>

**Exp**

boucle expert



Séquence CPs (exp) :  
CH4 – 8 – LE

Séquence CPs (GT) :  
CH4 – LE

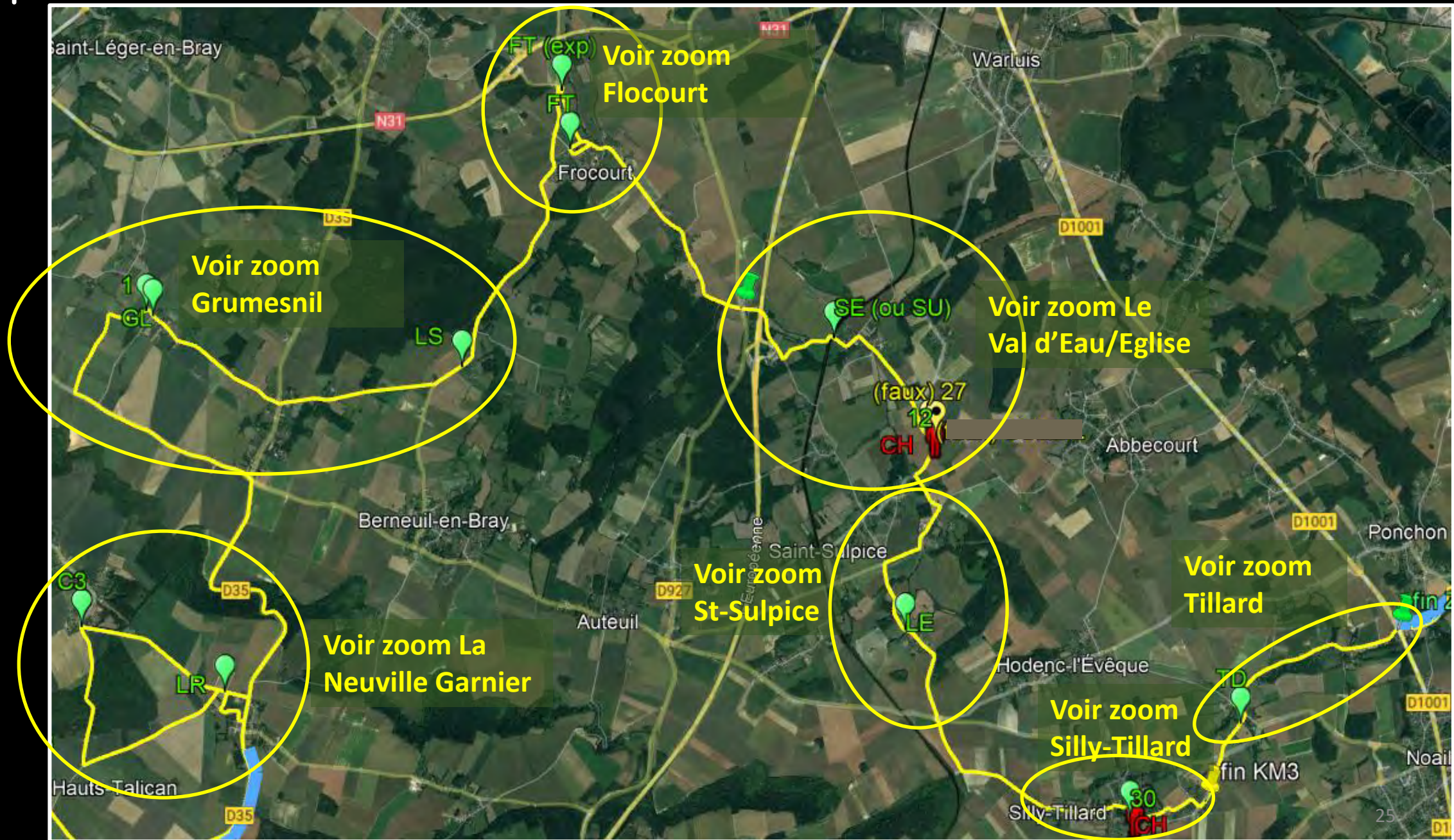
**KM1**

18,00 km  
17,84 km

**LE**

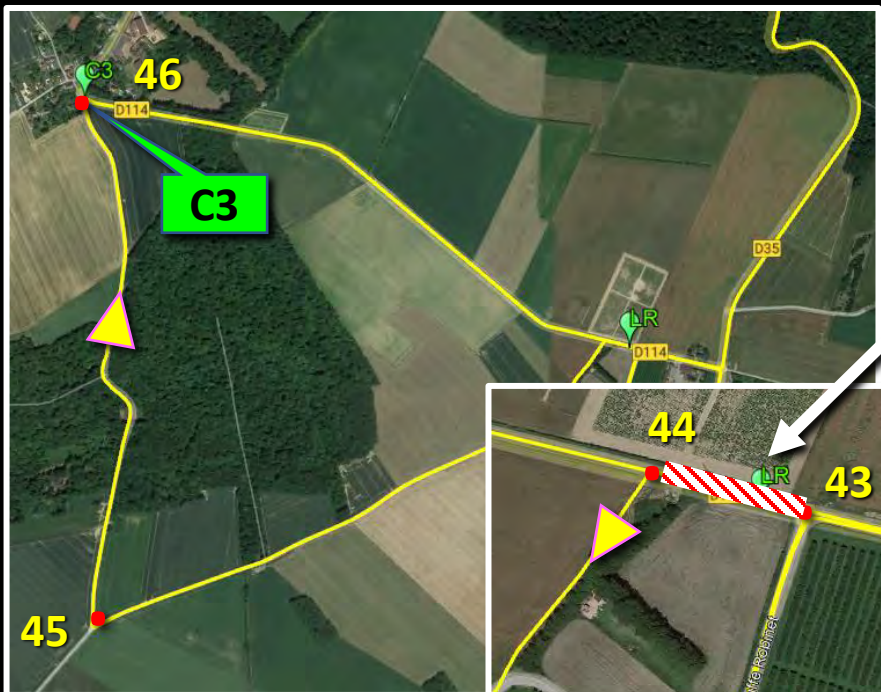
			cases n° : 31				cases n° : 34	
			cases n° : 16/23/24				cases n° : 18/25/26	
			cases n° : 9/10/12/26				cases n° : 9/10/12/28	
			cases n° : 14/20/27				cases n° : 14/16/17/22/29	
			cases n° : 18/19/28/29				cases n° : 20/21/30/31	
		pas à G de l'église	30				33	
			32				32	
(sauter les cases 33/34/35 en catégorie GT/Déc)							35	
noter KM1 au stop <b>RAZ</b>	D35		36	FIN ZN4 La Longue Rue TPC = 0h40	noter KM1 au stop <b>RAZ</b>	D35		36
				FIN ZN4 La Longue Rue TPC = 0h40				

# Étape 2 - ZN5

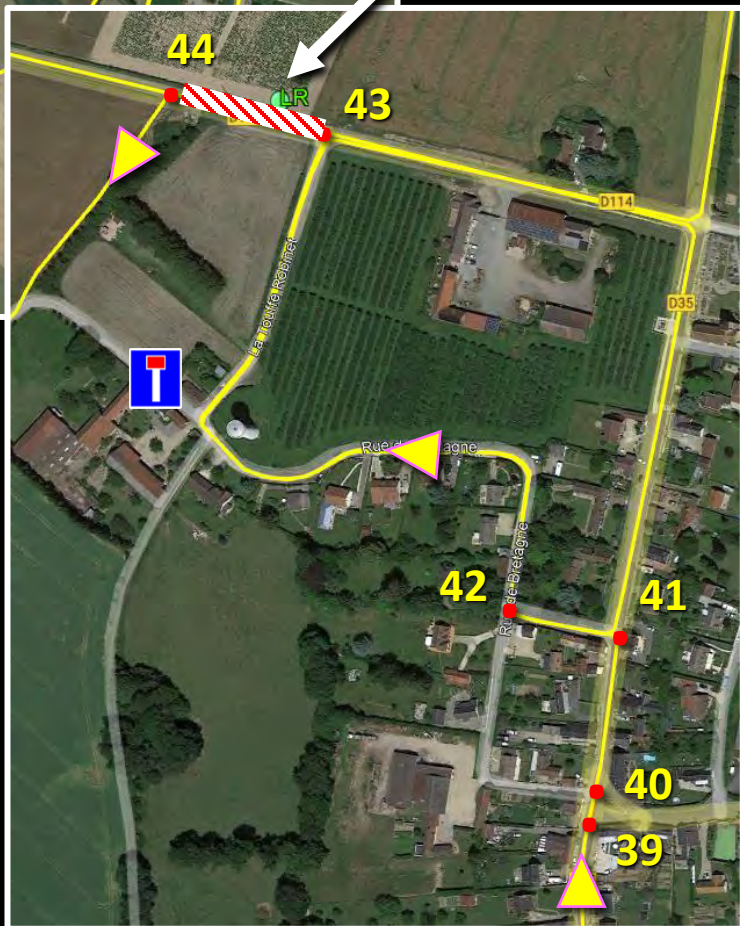


# Étape 2 - ZN5 - zoom La Neuville Garnier/1<sub>GT</sub>

Exp



Croisement sur 70m



Séquence CPs (exp) :  
C3

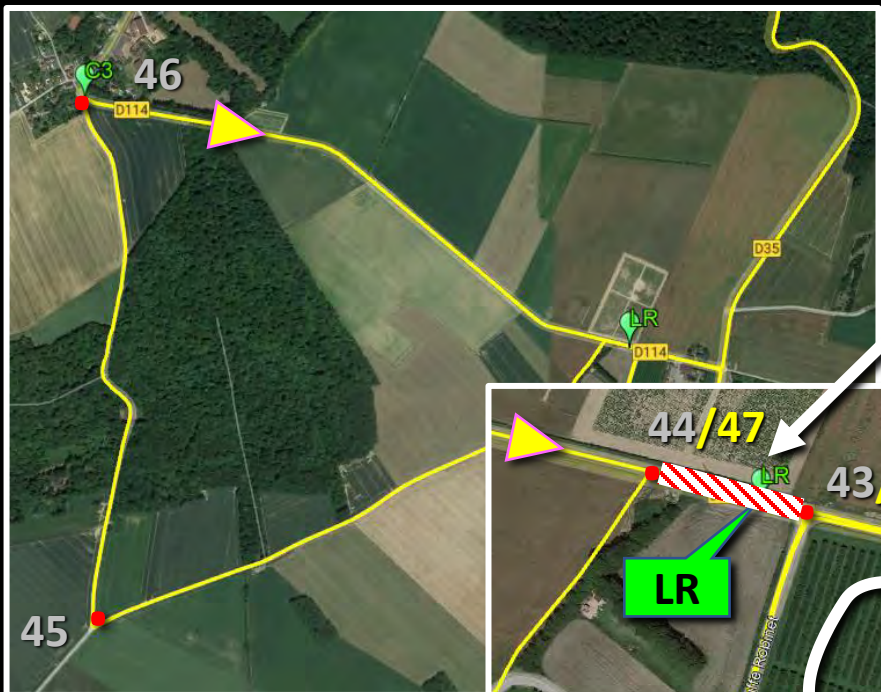
Séquence CPs (GT) :  
C3

2,94	0,19		39	DEBUT ZN5
<b>RAZ</b>				
	0,02		40	NF
			41	NF
			42	
		au té à G	43	Attention : vous croisez sur 70 m
			44	NF
		<del></del>	45	NF TPC = 0h50
			46	noter le nom de la voie que vous quittez

2,94	0,19		39	DEBUT ZN5
<b>RAZ</b>				
			40	
			41	
			42	
		à G	43	Attention : vous croisez sur 70 m
		<del></del>	45	TPC = 0h50
			46	noter le nom de la voie que vous quittez
			44	

# Étape 2 - ZN5 - zoom La Neuville Garnier/2<sub>GT</sub>

Exp



Croisement sur 70m



47	1,53	SRP	Attention : passage rallye sur 70 m
48			au té à D
49		RUE HOTIN	NF
50			
51			au té, pas à G
52			

47	1,53	SRP	Attention : passage rallye sur 70 m
48			à D
49			50
50			
51			
49			

Séquence CPs (exp) :  
LR

Séquence CPs (GT) :  
LR

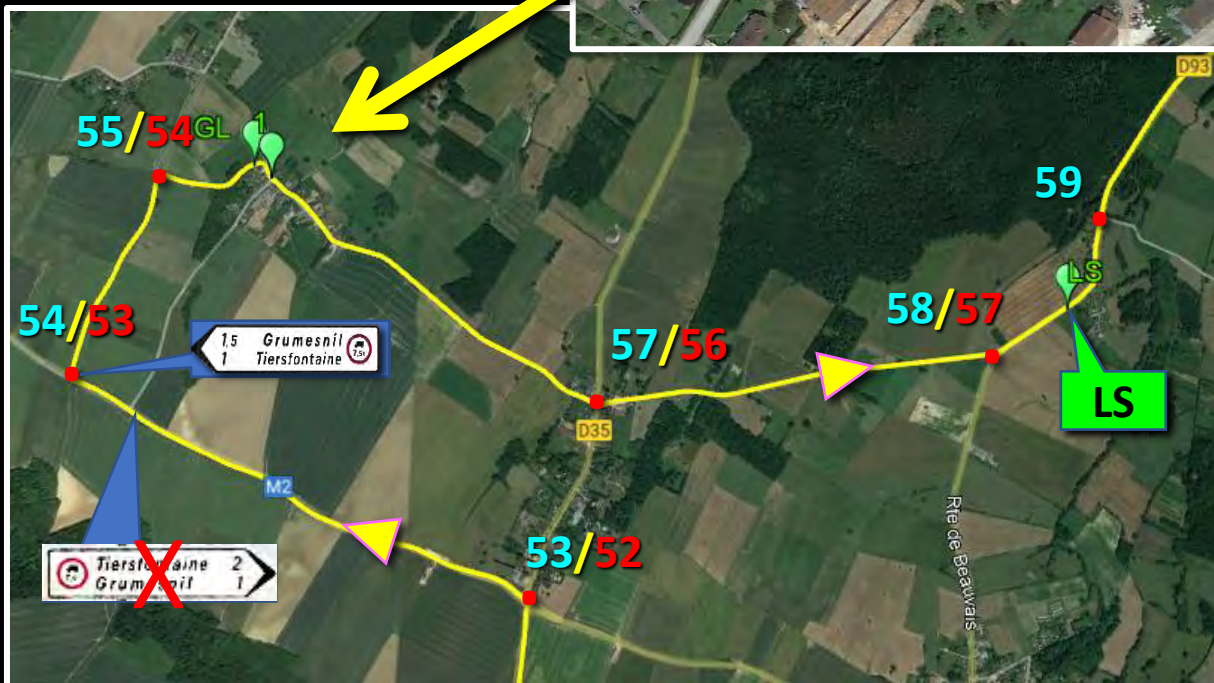
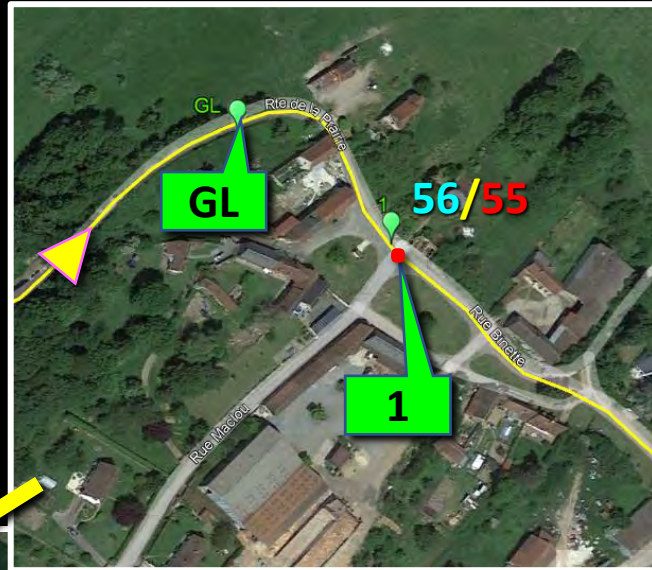
GT : en 49 il fallait se souvenir de la rue Hotin (NF)

Exp : au-delà de 49 les fantômes ne vous laissaient pas le choix jusqu'à 51

# Étape 2 - ZN5 - zoom Grumesnil

Séquence CPs (exp) :  
GL - 1 - LS

Séquence CPs (GT) :  
GL - 1 - LS



GT

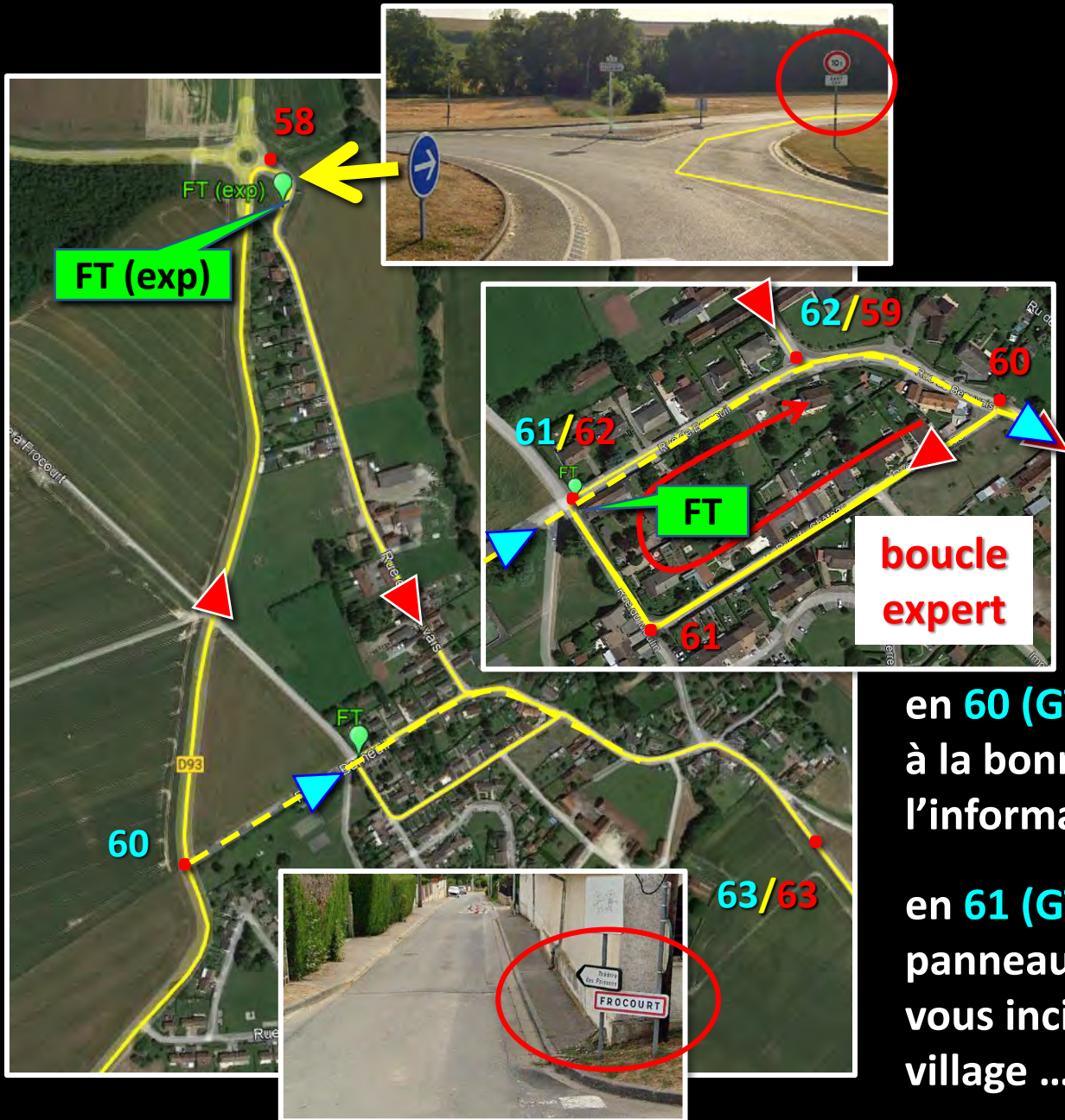
		53	NF
			TPC = 1h00
		54	NF
		55	à D
		56	noter d'où vous arrivez (1 ou 2)
		57	NF (Cr4R)
		58	NF
			TPC = 1h10
		59	

Exp

		52	
			TPC = 1h00
		53	
		54	à D
		55	noter d'où vous arrivez (1 ou 2)
		56	
		57	
			TPC = 1h10

en 54 (GT) ou 53 (exp) il fallait aller chercher le 2<sup>ème</sup> carrefour vers Grumesnil car, au 1<sup>er</sup> carrefour, le panneau ne correspondait pas

# Étape 2 - ZN5 - zoom Flocourt



GT

Exp

1,97	C 6	60	NF
	Théâtre des Poissons	61	NF
	<del>Salle des Fêtes</del> ÉCOLE	62	NF
	FLOCOURT	63	NF TPC = 1h20

3,41	10t SAUF CAR	58	C3
	<del>Salle des Fêtes</del> ÉCOLE	59	
	→	60	
	<del>Mairie</del>	61	
	Théâtre des Poissons	62	
	FLOCOURT	63	TPC = 1h20

en 60 (GT) ou 58 (exp) il fallait aller à la bonne distance pour trouver l'information

en 61 (GT) ou 62 (exp) la direction du panneau Théâtre des Poissons devait vous inciter à repérer l'entrée de village ... en plein centre du village

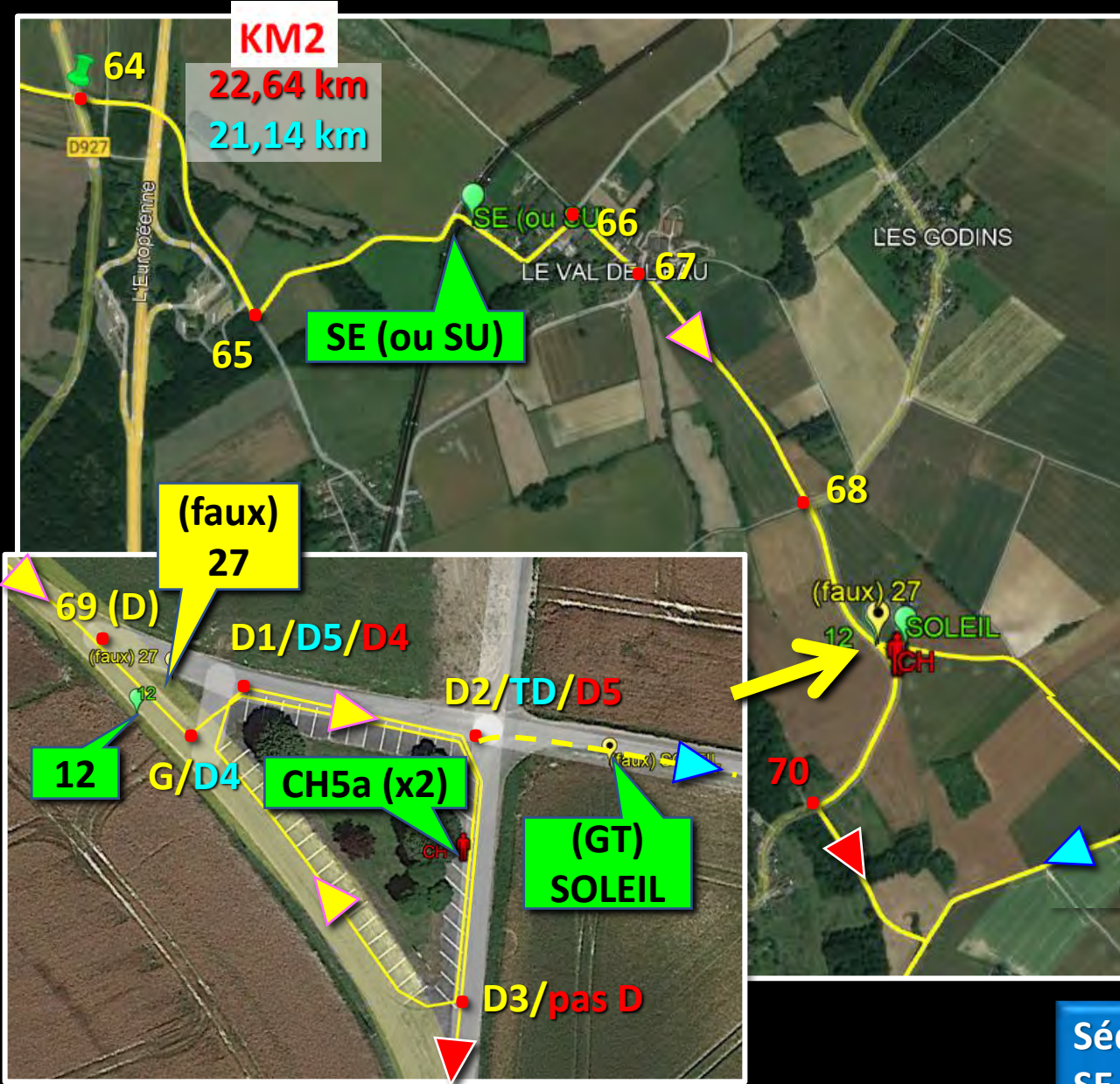
Séquence CPs (exp) :  
FT – FT

Séquence CPs (GT) :  
FT

# Étape 2 - ZN5 - zoom Val d'Eau/Eglise

GT

Exp



noter KM2 au panneau <b>RAZ</b>	C402 D927	64	dir St-Sulpice en venant de Frocourt
	<del>Les Goycines</del>	65	NF
	<del>2,6m 3,7m</del>	66	NF
	<del>27</del>	67	
	<del>Les Goycines</del>	68	NF TPC = 1h30
	D-G-Dx5-TD	69	→
	Maison Familiale Rurale Château de Crécy	70	NF

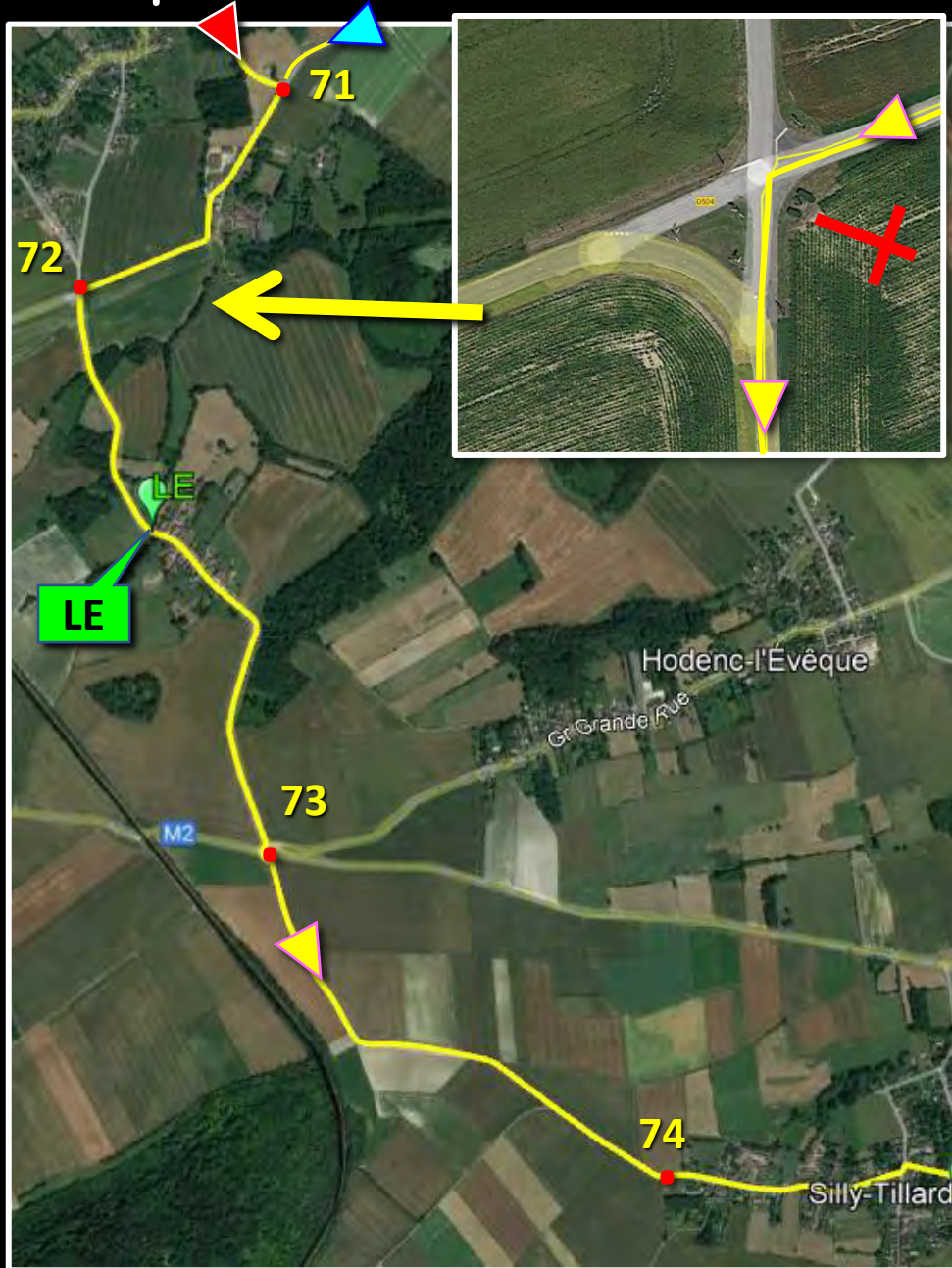
noter KM2 au panneau <b>RAZ</b>	C402 D927	64	dir St-Sulpice en venant de Frocourt
	<del>Les Goycines</del>	65	
	<del>2,6m 3,7m</del>	66	
(sauter cette case en catégorie Exp) vous êtes toujours en notes franches et en zone fantôme			
	<del>Les Goycines</del>	68	TPC = 1h30
	pas D-Dx5-G-D	69	←
	Maison Familiale Rurale Château de Crécy	70	

Les **Exp** prenaient 2 fois le CH et pas SOLEIL.  
Les **GT** prenaient 1 fois le CH puis SOLEIL

Séquence CPs (GT) :  
SE (ou SU) – 12 – CH5a – SOLEIL

Séquence CPs (exp) :  
SE (ou SU) – 12 – CH5a – CH5a

# Étape 2 - ZN5 - zoom St Sulpice

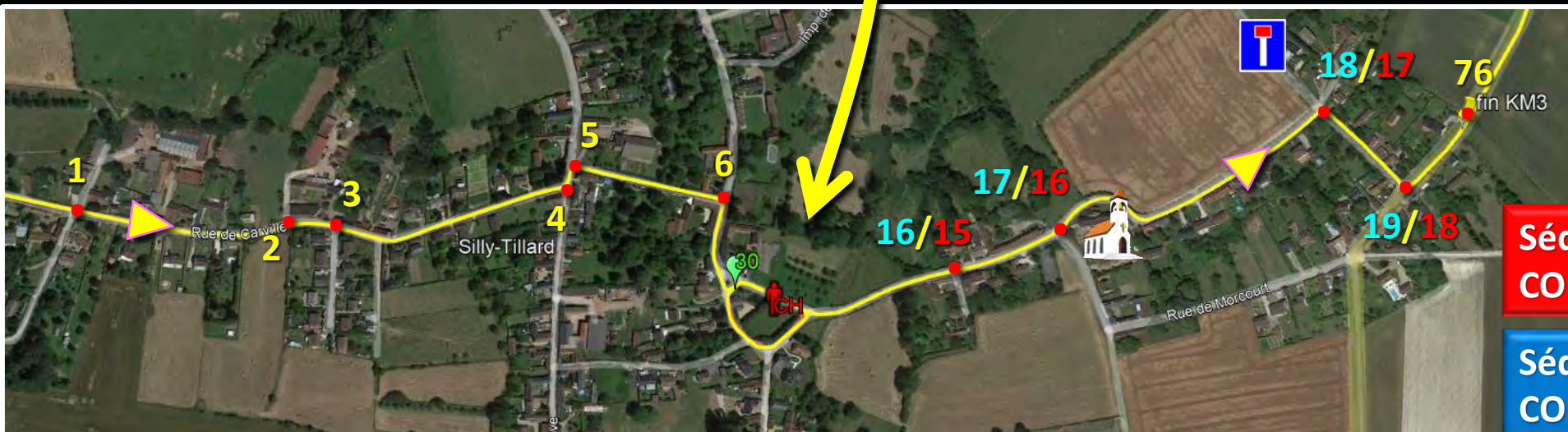
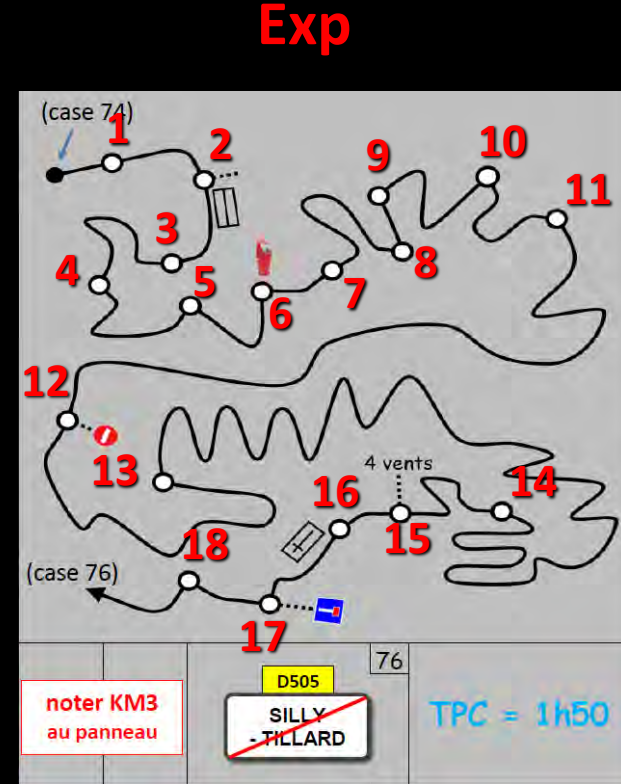
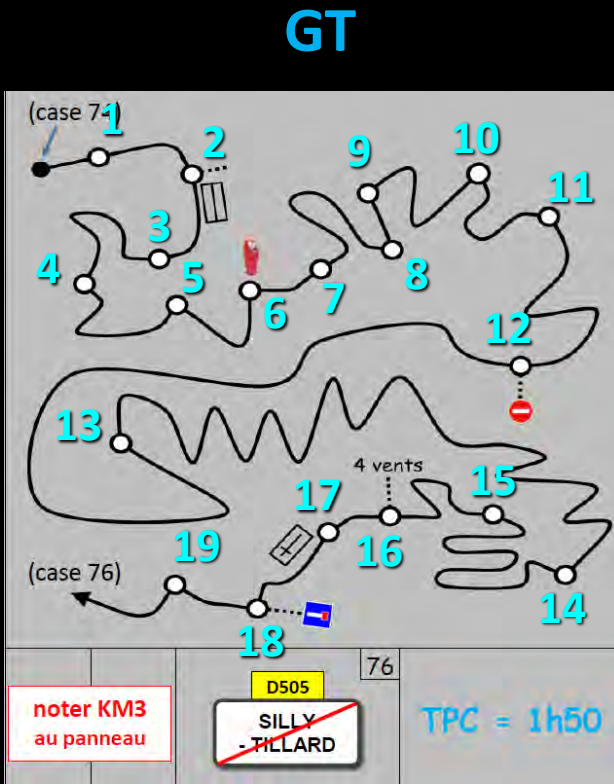
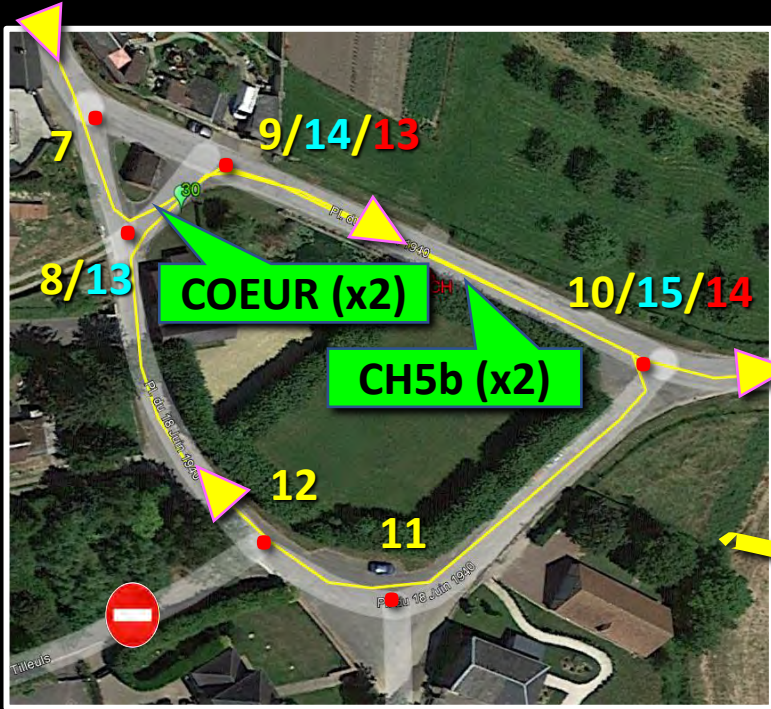


GT			Exp		
		71 NF <i>(ne pas noter ce CP)</i>			71 NF <i>(ne pas noter ce CP)</i>
		72 D504			72 D504
1,73		73 traversez D2	1,73		73 traversez D2
1,51 <b>RAZ</b>		74 TPC = 1h40 <i>(ne pas noter ce CP)</i>	1,51 <b>RAZ</b>		74 TPC = 1h40 <i>(ne pas noter ce CP)</i>

Séquence CPs (GT) :  
LE

Séquence CPs (exp) :  
LE

# Étape 2 - ZN5 - zoom Silly-Tillard

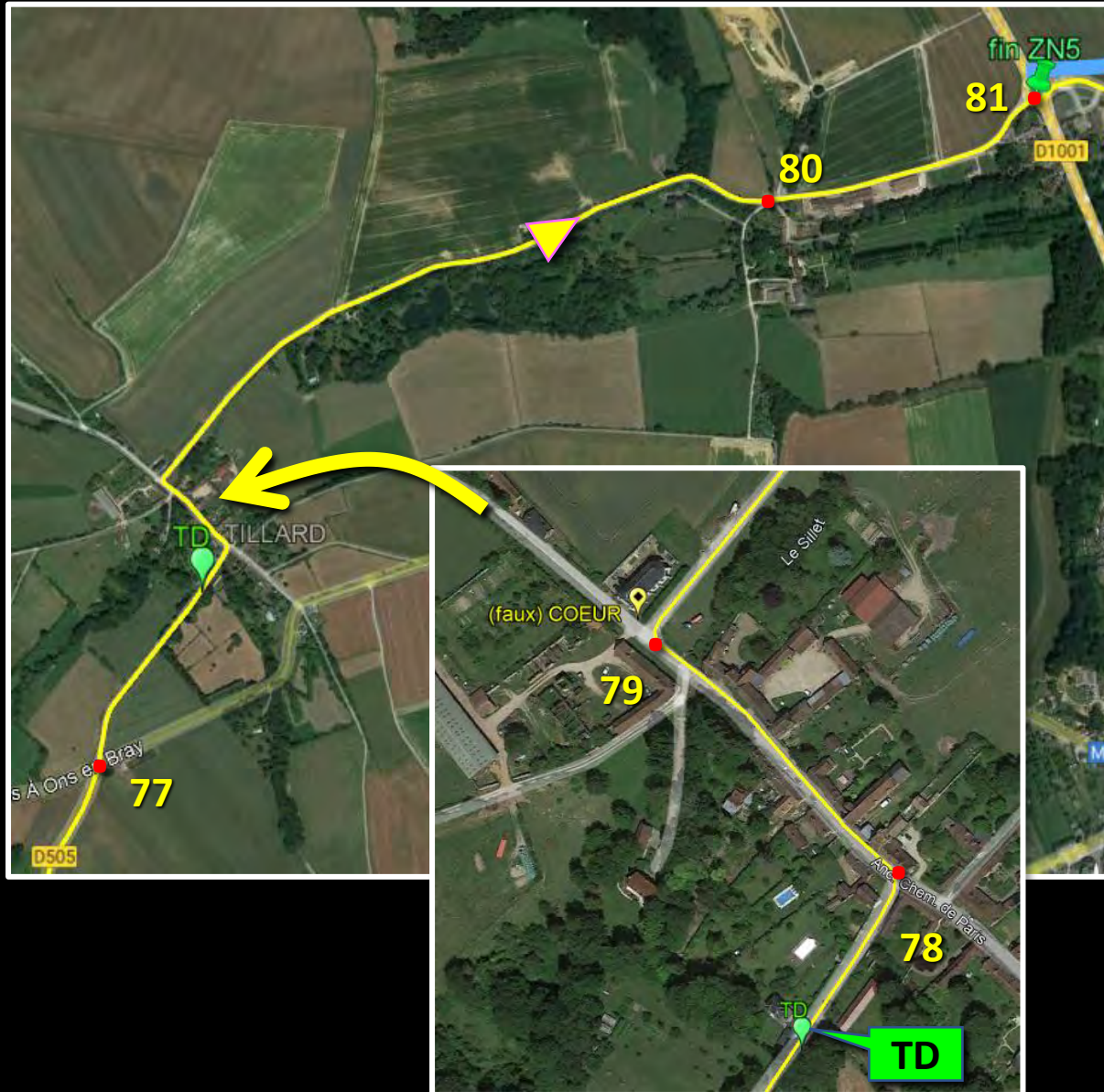


**KM3**  
2,01 km  
2,01 km

**Séquence CPs (exp) :**  
COEUR – CH5b – COEUR – CH5b





**Séquence CPs (GT) :**  
COEUR – CH5b – COEUR – CH5b






# Étape 2 - ZN5 - zoom Tillard



GT

Exp

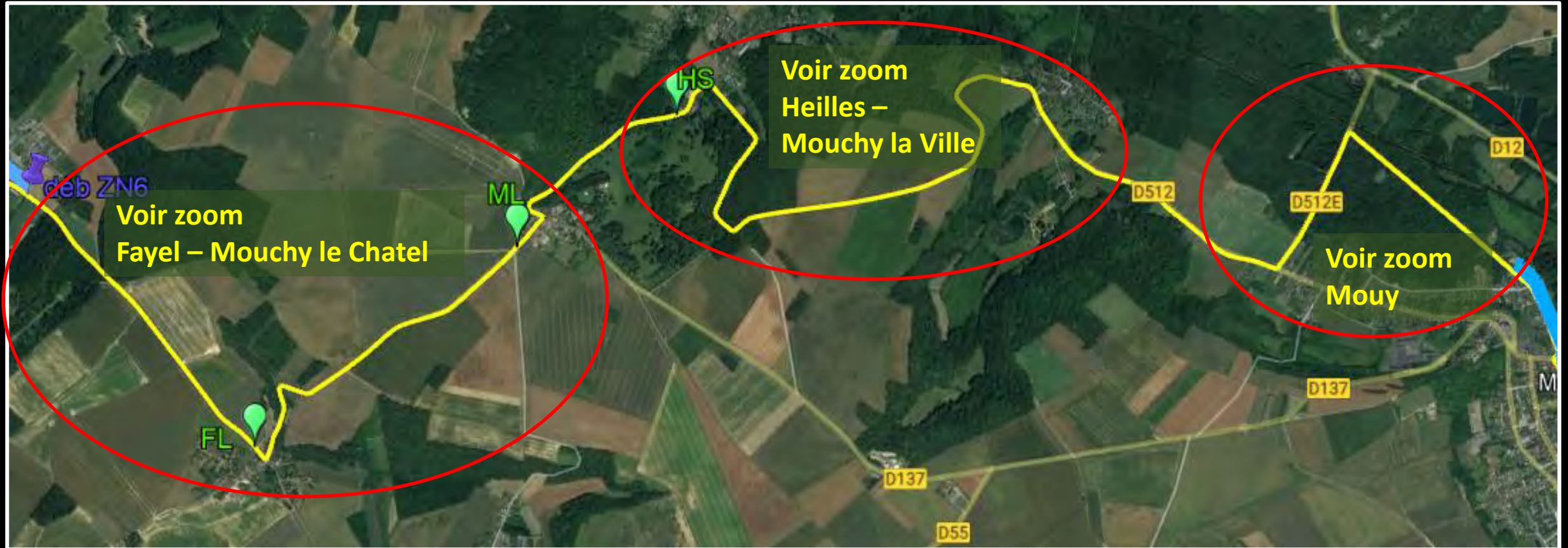
			77	
		en bas	78	
			79	
1,32			80	
<b>RAZ</b>		81	FIN ZN5 dir Berthecourt TPC = 1h55	

			77	
		en bas	78	
			80	
			79	
<b>RAZ</b>		81	FIN ZN5 dir Berthecourt TPC = 1h55	

Séquence CPs (GT) :  
TD

Séquence CPs (exp) :  
TD

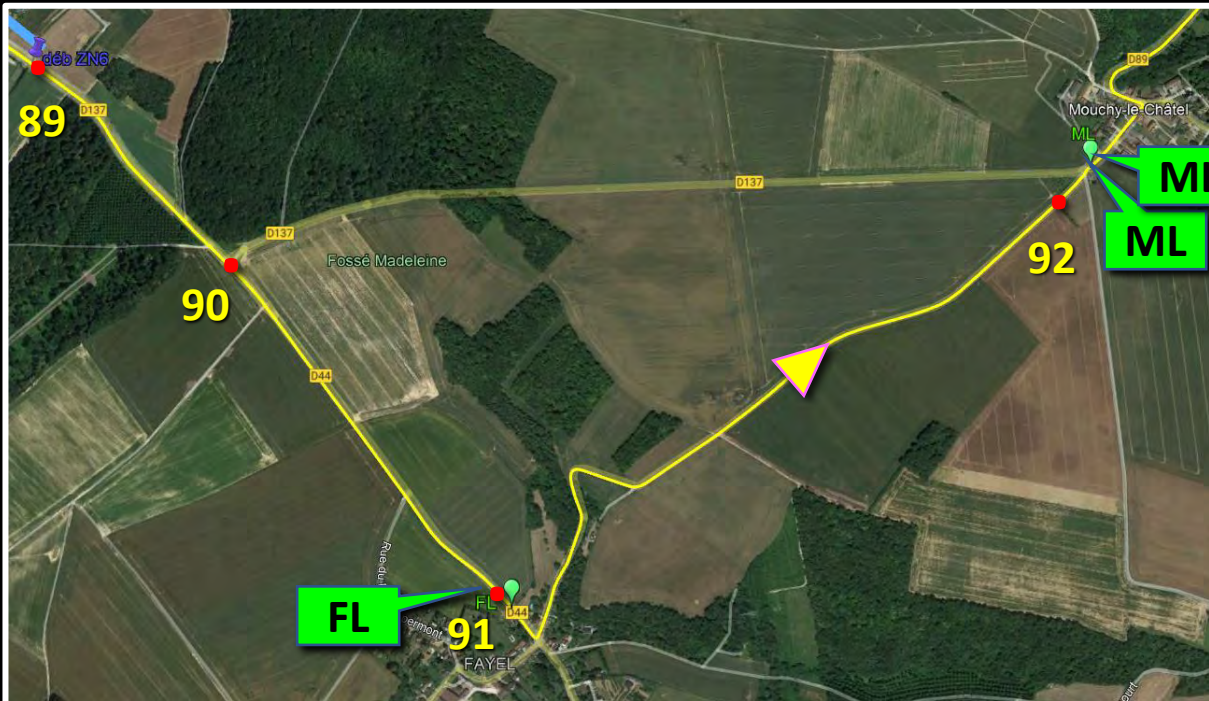
# Étape 2 - ZN6



# Étape 2 - ZN6 - zoom Fayel - Mouchy le Chatel

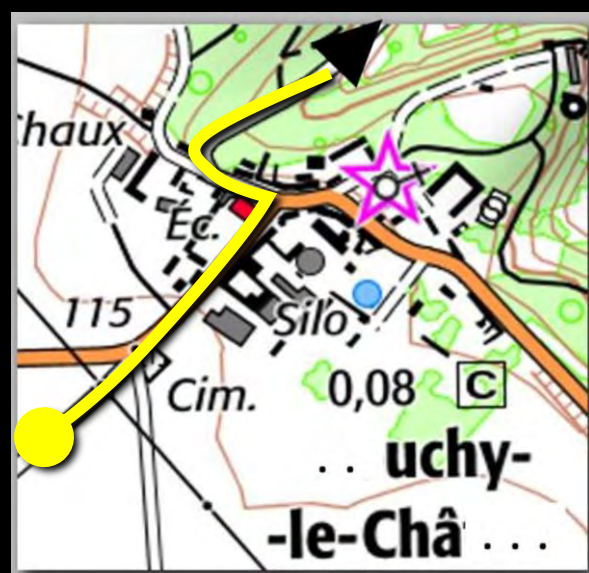
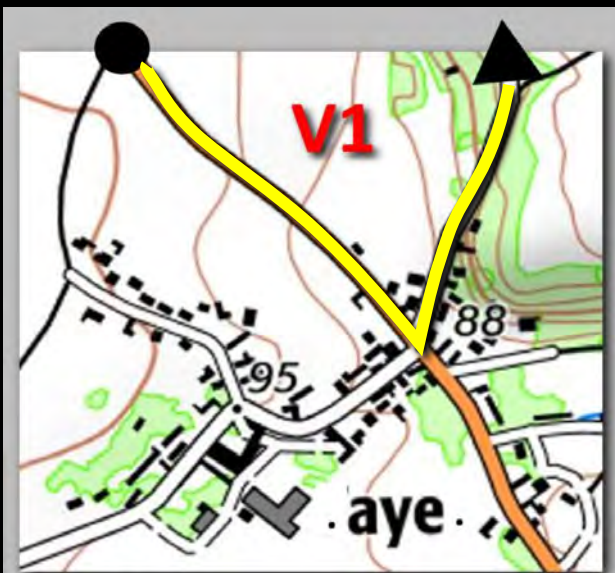
GT

Exp



5,33	0,07	<del>D137</del> <del>NOAILLES</del>	89	DEBUT ZN6
<b>RAZ</b>				TPC = 2h00
0,63		↑	90	SRP D137/D44
		VIGNETTE	91	
		VIGNETTE	92	

5,33	0,07	<del>D137</del> <del>NOAILLES</del>	89	DEBUT ZN6
<b>RAZ</b>				TPC = 2h00
0,63		↑	90	SRP D137/D44
		VIGNETTE	91	
		VIGNETTE	92	



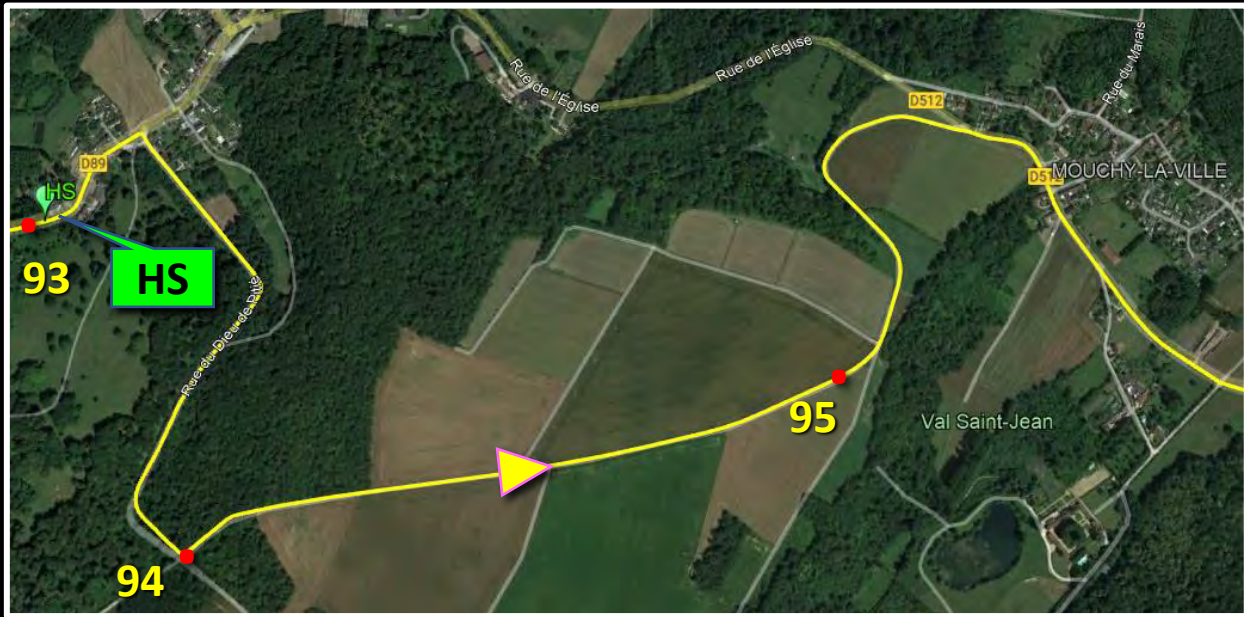
**Vous aviez été prévenus au briefing !**

**Séquence CPs (exp) :**  
FL – ML – ML

**Séquence CPs (GT) :**  
FL – ML – ML

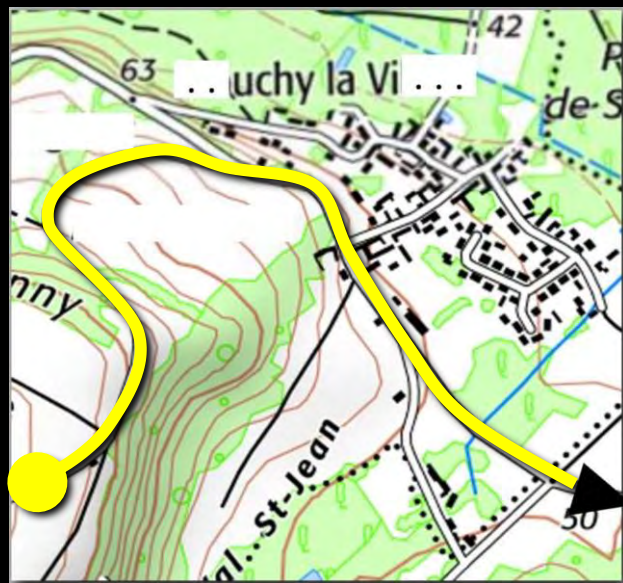
# Étape 2 - ZN6 - zoom Heilles - Mouchy la Ville GT

Exp



		93	
	VIGNETTE		
	←	94	dans la forêt et pas très visible ...
	VIGNETTE	95	

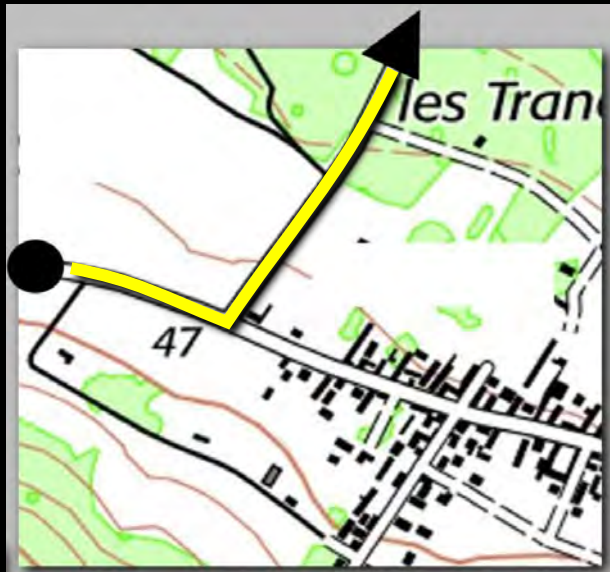
		93	
	VIGNETTE		
	←	94	dans la forêt et pas très visible ...
	VIGNETTE	95	



Séquence CPs (exp) :  
HS

Séquence CPs (GT) :  
HS

# Étape 2 - ZN6 - zoom Mouy



GT

		96	
	VIGNETTE		
		97	
		98	FIN ZN6
RAZ	D55 MOUY		TPC = 2h15 <i>(ne pas noter ce CP)</i>

Exp

		96	
	VIGNETTE		
		97	
		98	FIN ZN6
RAZ	D55 MOUY		TPC = 2h15 <i>(ne pas noter ce CP)</i>

Séquence CPs (exp) :

Séquence CPs (GT) :