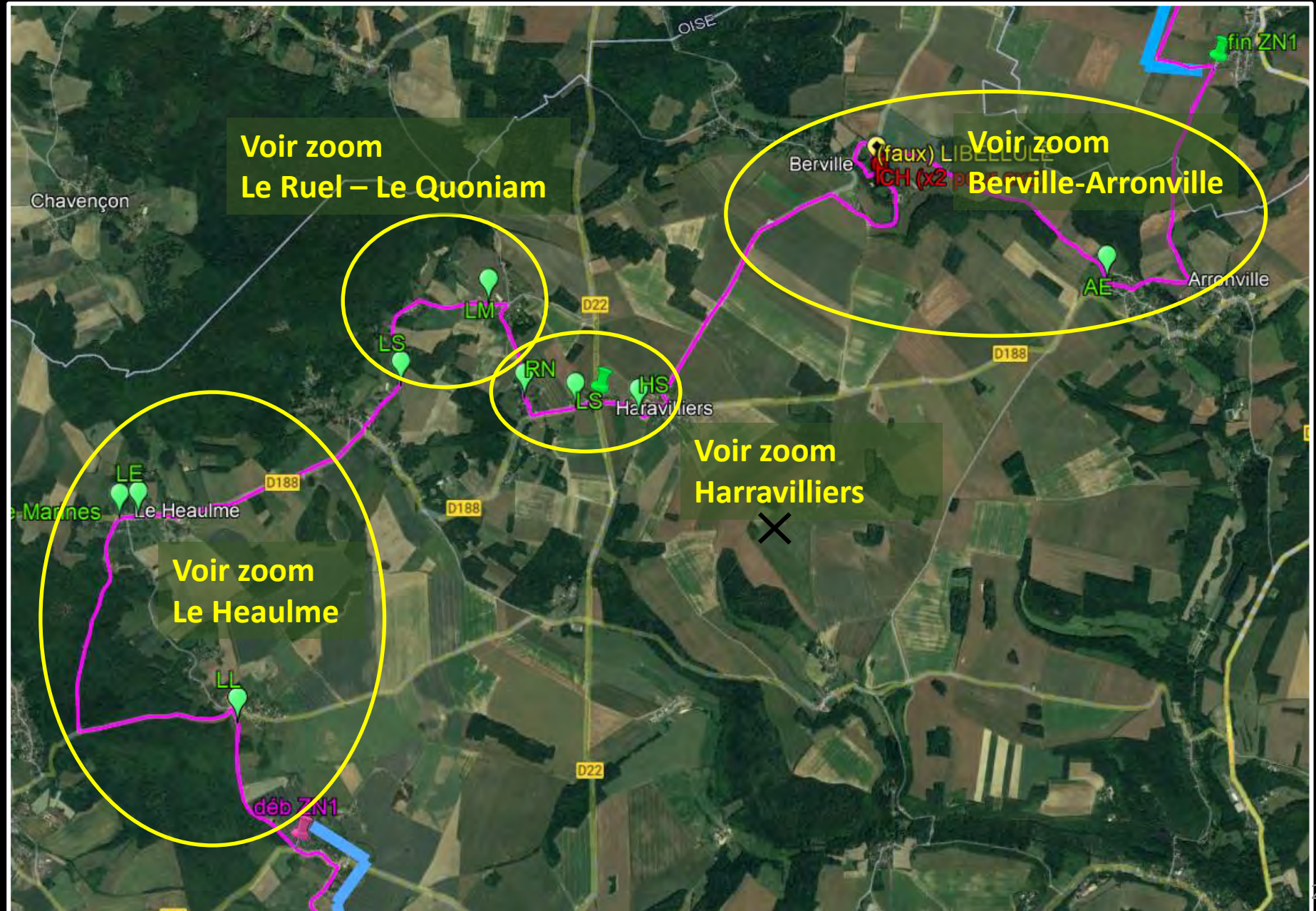


La 14<sup>ème</sup> Route des Mirages  
2 juillet 2022

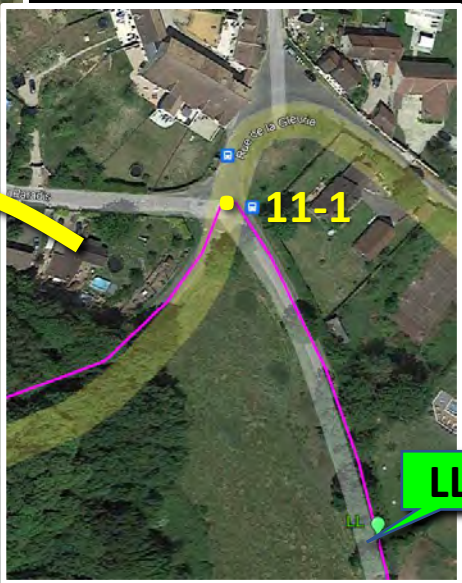
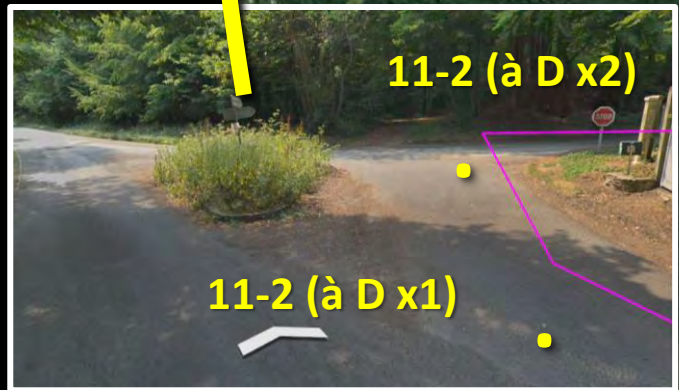
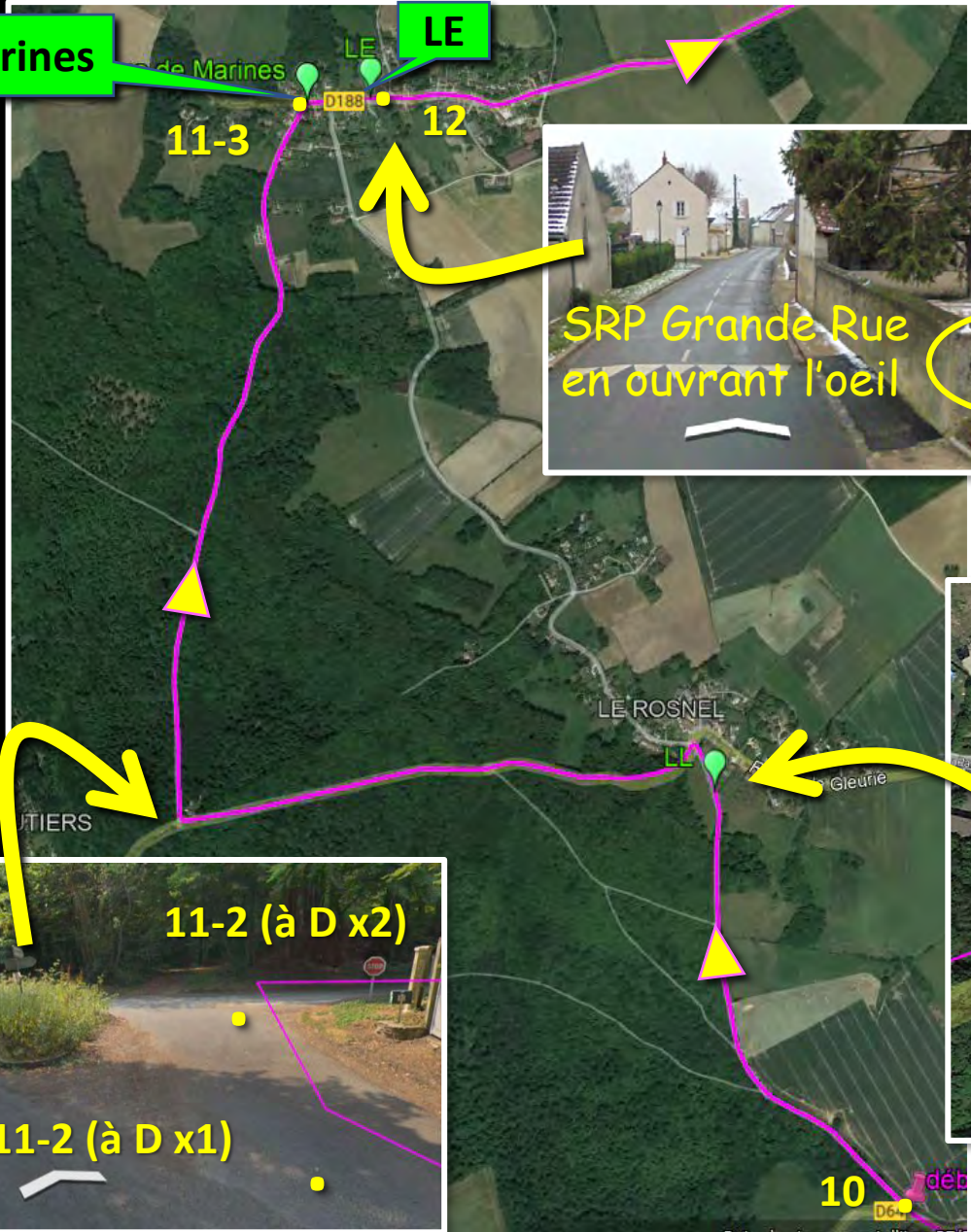
Les solutions ETAPE 1  
ZN1 - ZN2 - ZN3

# Étape 1 - ZN1



# Étape 1 - ZN1 - zoom Le Heaulme

Route de Marines



GT

Exp

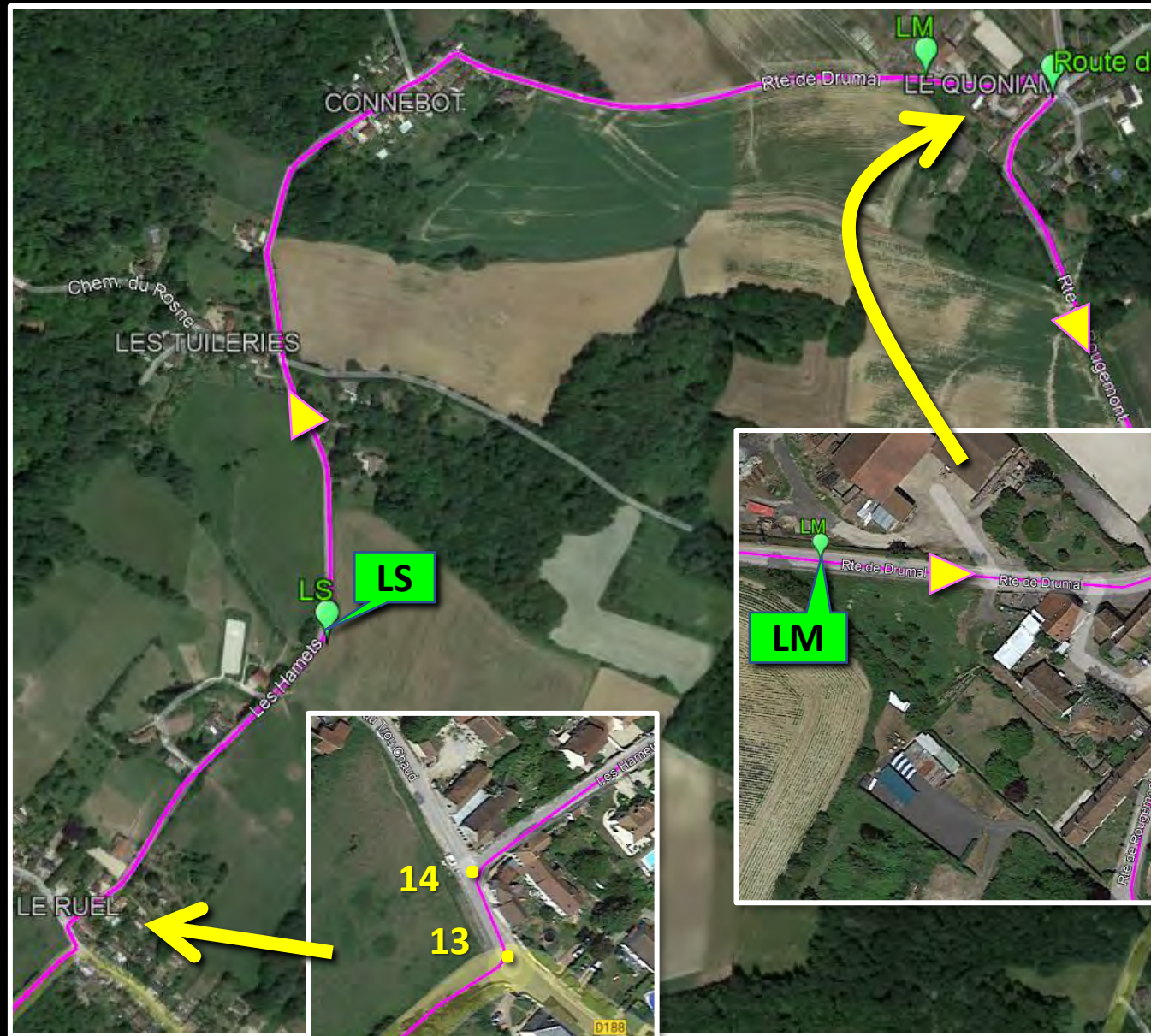
|            |      |   |    |   |
|------------|------|---|----|---|
| 9,52       | 0,38 |   | 10 | DEBUT ZN1                               |
| <b>RAZ</b> |      |   |    | TPC = 0h13                              |
|            |      | - pas en bas  | 11 | noter le nom de la rue que vous quittez |
|            |      | - D x2  |    |   |
|            |      | - vers zone 30  |    |   |
|            |      | SRP Grande Rue en ouvrant l'oeil, puis quittez le village | 12 |   |
|            |      |   |    | <b>D188</b><br><del>LE HEAULME</del>    |

|            |      |   |    |   |
|------------|------|---|----|---|
| 9,52       | 0,38 |   | 10 | DEBUT ZN1                               |
| <b>RAZ</b> |      |   |    | TPC = 0h13                              |
|            |      | - pas en bas  | 11 | noter le nom de la rue que vous quittez |
|            |      | - D x2  |    |   |
|            |      | - vers zone 30  |    |   |
|            |      | SRP Grande Rue en ouvrant l'oeil, puis quittez le village | 12 |   |
|            |      |   |    | <b>D188</b><br><del>LE HEAULME</del>    |

Séquence CPs (exp) :  
LL – route de Marines – LE

Séquence CPs (GT) :  
LL – route de Marines - LE

# Étape 1 - ZN1 - zoom Le Ruel - Le Quoniam



GT

Exp

|  |  |                |    |
|--|--|----------------|----|
|  |  | pas Arronville | 13 |
|  |  | à D            | 14 |
|  |  | lavoir         | 15 |

|  |  |         |    |                                 |
|--|--|---------|----|---------------------------------|
|  |  | à D     | 14 | Attention ralentisseur en creux |
|  |  |         | 15 |                                 |
|  |  | pas SRP | 13 |                                 |

Séquence CPs (exp) :  
LS – LM

Séquence CPs (GT) :  
LS – LM

# Étape 1 - ZN1 - zoom Haravilliers

GT

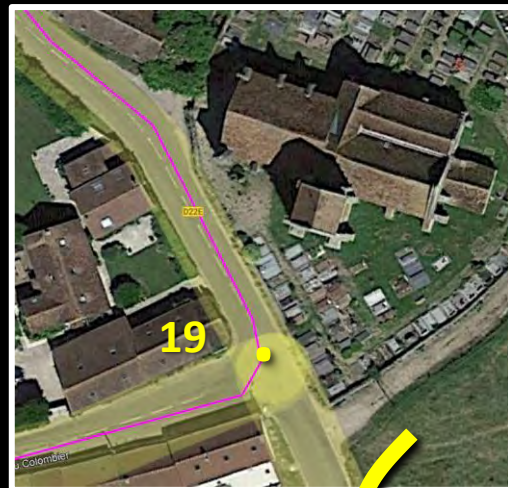
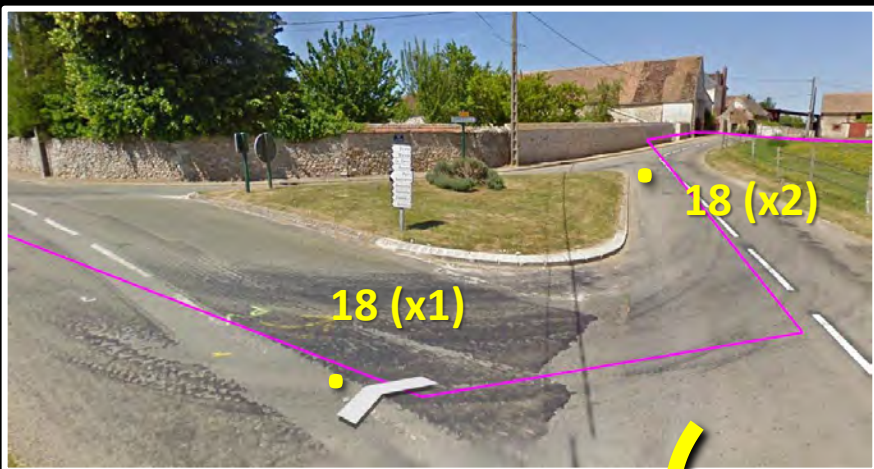
Exp

|   |  |    |                  |   |   |  |    |                  |   |
|---|--|----|------------------|---|---|--|----|------------------|---|
|   |  | 16 | ←                | TPC = 0h30                              |   |  | 16 | ←                | TPC = 0h30                              |
| <b>RAZ</b>  |  | 17 | ↗<br>D188<br>D22 | Le christ d'Haravilliers dir Arronville | <b>RAZ</b>  |  | 17 | ↗<br>D188<br>D22 | Le christ d'Haravilliers dir Arronville |
| Relever la distance KM1 entre la case 17 (au feu) et la case 25 (au panneau). Format x.xx km. |  |    |                  |   | Relever la distance KM1 entre la case 17 (au feu) et la case 25 (au panneau). Format x.xx km. |  |    |                  |   |
|   |  | 18 | vers Arronville  | X2                                      |   |  | 18 | vers Arronville  | X2                                      |
| 0,24  |  | 19 | ←                | ⊥                                       |   |  | 19 | ←                | ⊥                                       |

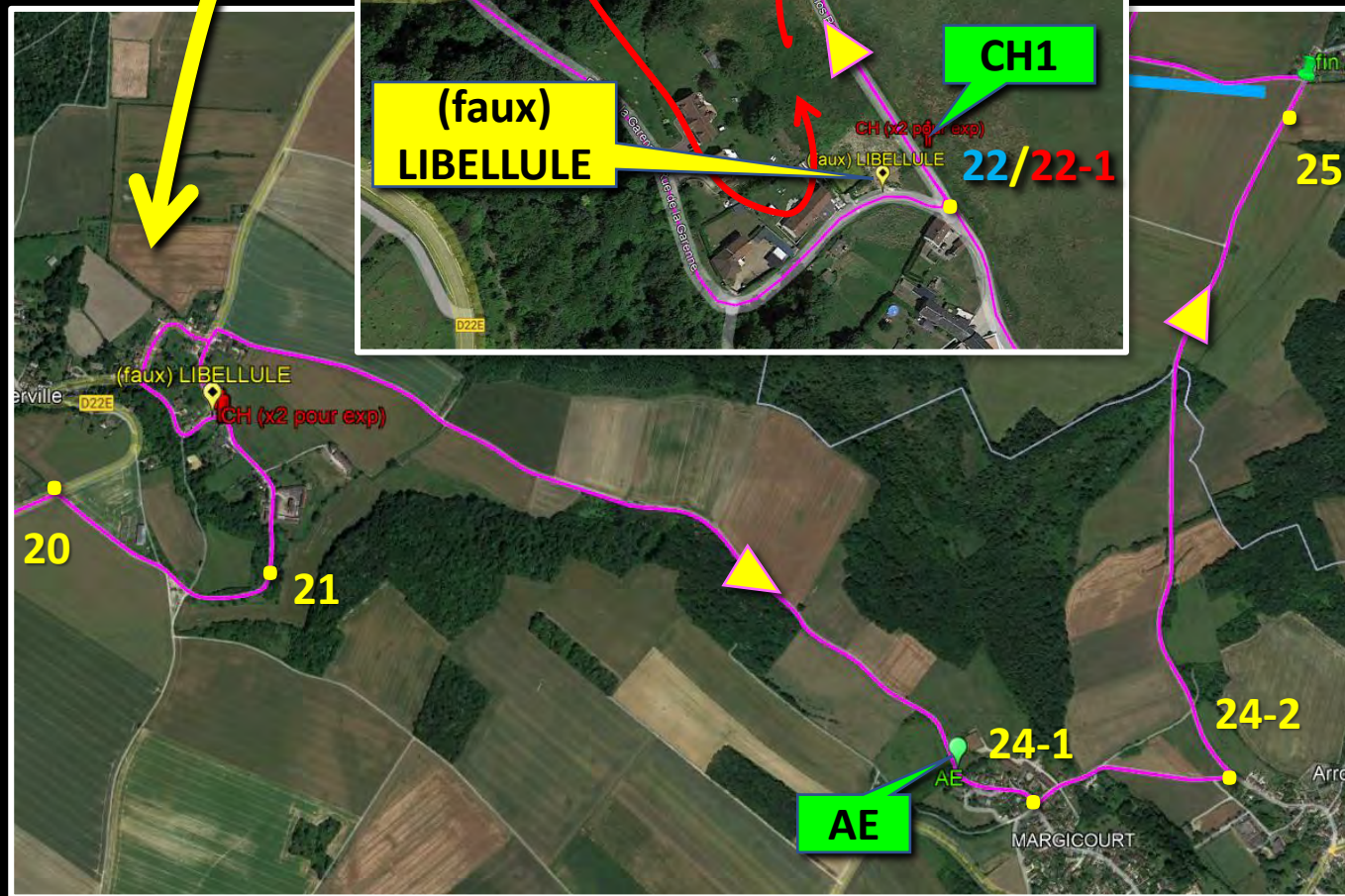
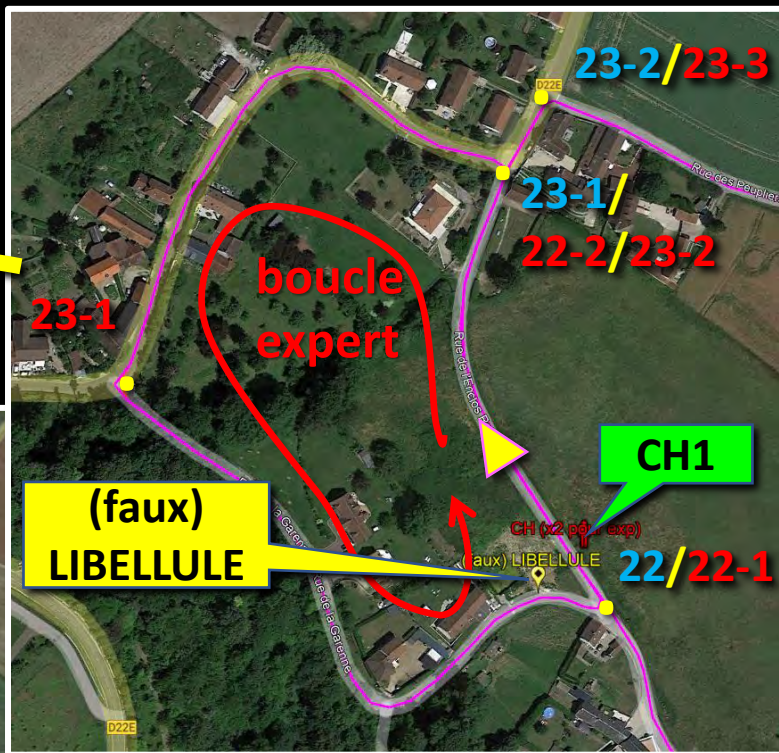


Séquence CPs (exp) :  
RN – LS – HS

Séquence CPs (GT) :  
RN – LS – HS



# Étape 1 - ZN1 - zoom Berville-Arronville



GT

Exp

|                      |      |  |    |   |    |   |
|----------------------|------|--|----|---|----|---|
|                      | 2,18 |  | 20 |   | 20 | Attention sortie d'engins                           |
|                      |      |  | 21 | <b>BERVILLE</b>                                     | 21 | <b>BERVILLE</b>                                     |
|                      |      |  |    | (ne pas noter ce CP)                                |    | (ne pas noter ce CP)                                |
|                      |      |  | 22 |   | 22 | - pas TD<br>- TD<br>- à G du miroir                 |
|                      |      |  | 23 | - TD<br>- 40m pas TD                                | 22 | - TD<br>- pas TD                                    |
|                      |      |  |    | TPC = 0h40  |    | TPC = 0h40  |
|                      |      |  | 24 | - vers Mairie<br>- 480m vers 3,5t et SRP            | 24 | - vers Mairie<br>- 480m vers 3,5t et SRP            |
|                      |      |  |    |   |    |   |
| noter KM1 au panneau |      |  | 25 | <b>AMBLAINVILLE</b>                                 | 25 | <b>AMBLAINVILLE</b>                                 |
| <b>RAZ</b>           |      |  |    | FIN ZN1 en venant d'Arronville (ne pas noter ce CP) |    | FIN ZN1 en venant d'Arronville (ne pas noter ce CP) |

Séquence CPs (exp) :  
CH1 – CH1 – AE

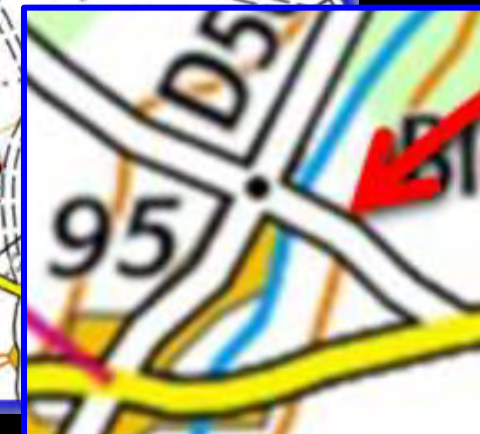
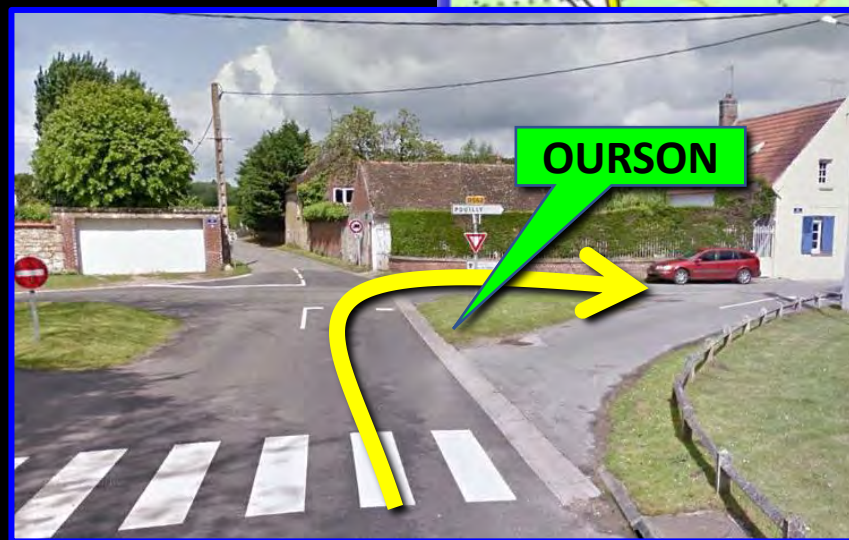
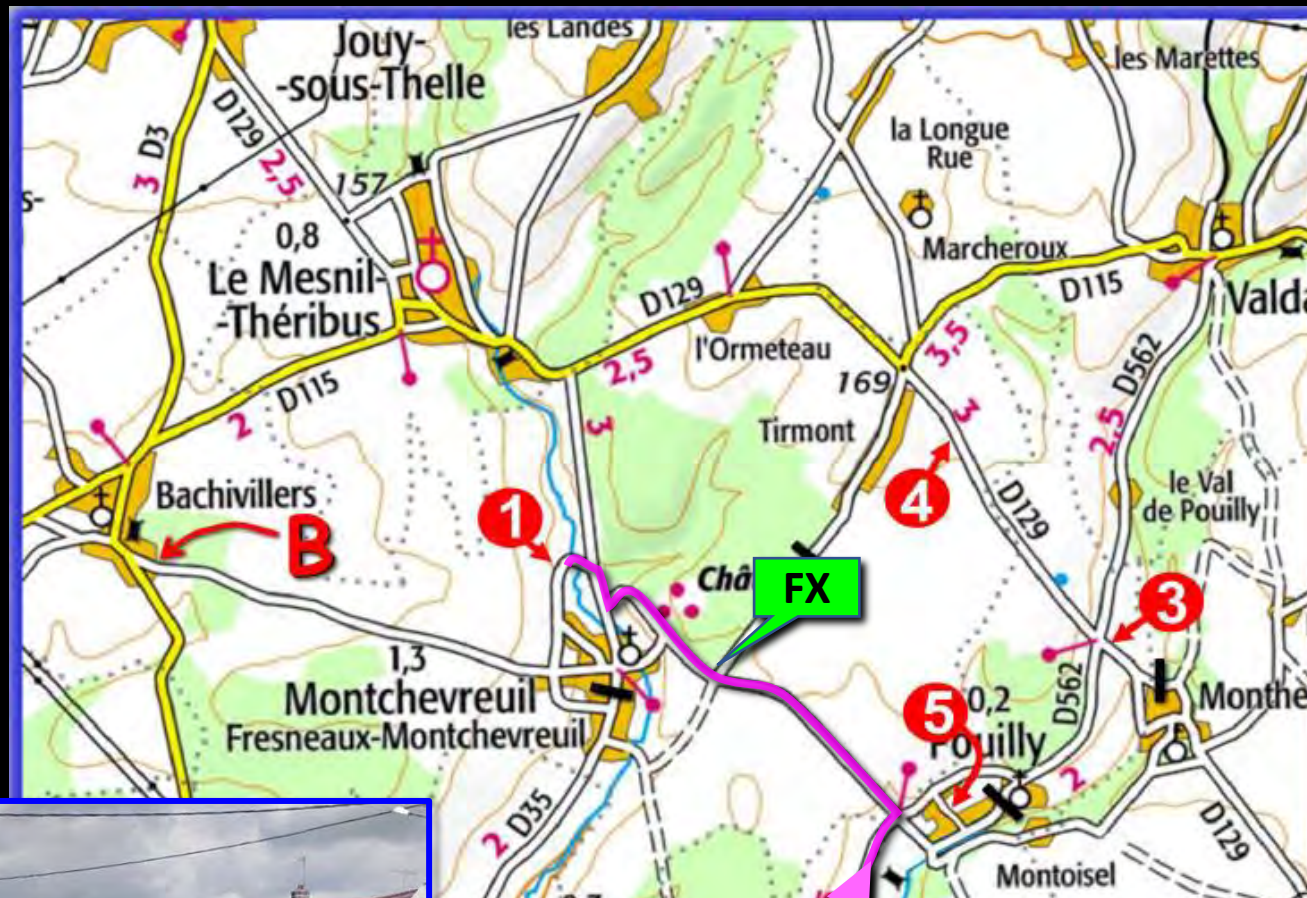
Séquence CPs (GT) :  
CH1 – AE

**KM1**  
9,42 km  
8,67 km

# Étape 1 - ZN2 - carto (1/7)

A  1

Rejoindre le CP virtuel 1 au plus court, mais en restant sur la carte (donc il fallait prendre la pince), et bien sûr sans passer par 2 en sens inverse.



Séquence CPs (exp) :  
OURSON - FX

Séquence CPs (GT) :  
OURSON - FX

# Étape 1 - ZN2 - carto (2/7)

A  1

1  2

Puis 2 au plus court en évitant la barrière

Séquence CPs (exp) :  
POISSON - SS

Séquence CPs (GT) :  
POISSON - SS



# Étape 1 - ZN2 - carto (3/7)

A  1

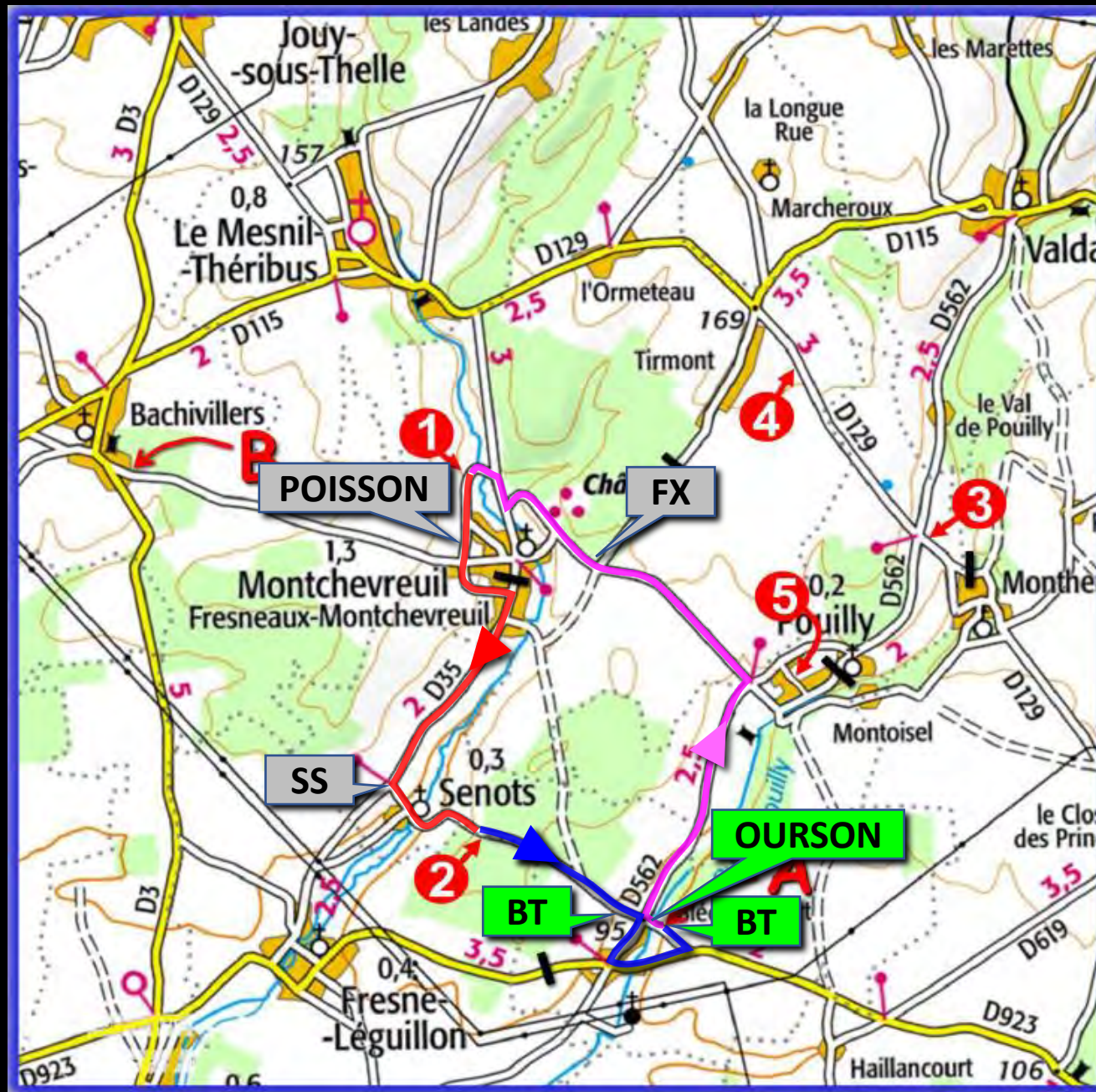
1  2

2  A

Le retour en A nécessite de faire une boucle pour aborder A sur la droite et éviter de croiser.  
Et cette fois il faut noter l'entrée de Bléquencourt.

Séquence CPs (exp) :  
BT – BT - OURSON

Séquence CPs (GT) :  
BT – BT - OURSON



# Étape 1 - ZN2 - carto (4/7)

A  1

1  2

2  A

A  3

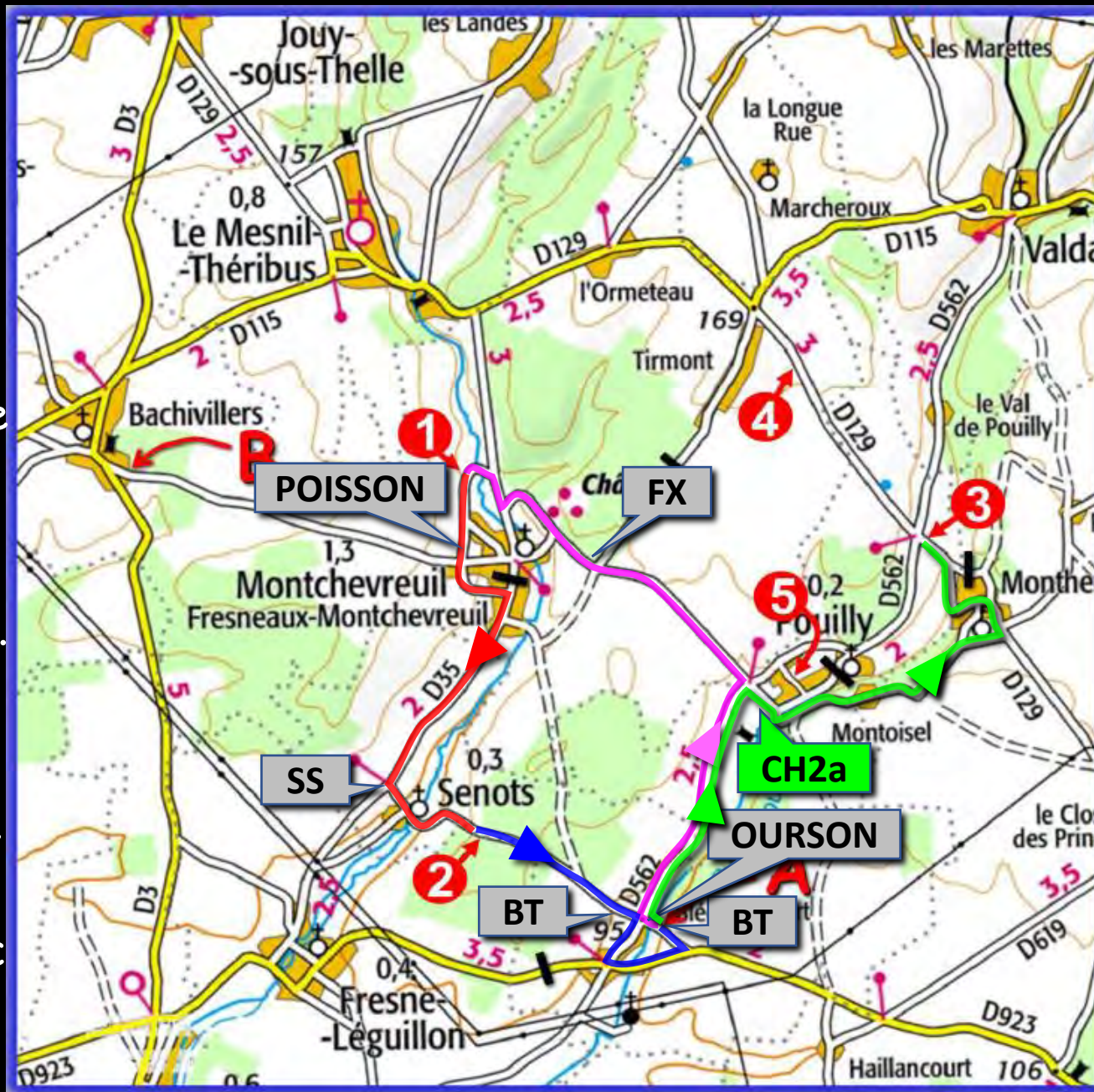
Aller en 3 nécessite de reprendre la pince OURSON (raison identique).

Vous passez au CH2a.

Dans Montherlant le plus court ne permet pas de couper devant l'église (sens interdit), il faut donc faire le tour.

Séquence CPs (exp) :  
CH2a

Séquence CPs (GT) :  
CH2a



# Étape 1 - ZN2 - carto (5/7)

A  1

1  2

2  A

A  3

3  4







Rejoindre le point 4  
impose de faire le  
tour par le haut  
(Valdampierre)

Séquence CPs (exp) :  
VY - VE

Séquence CPs (GT) :  
VY - VE



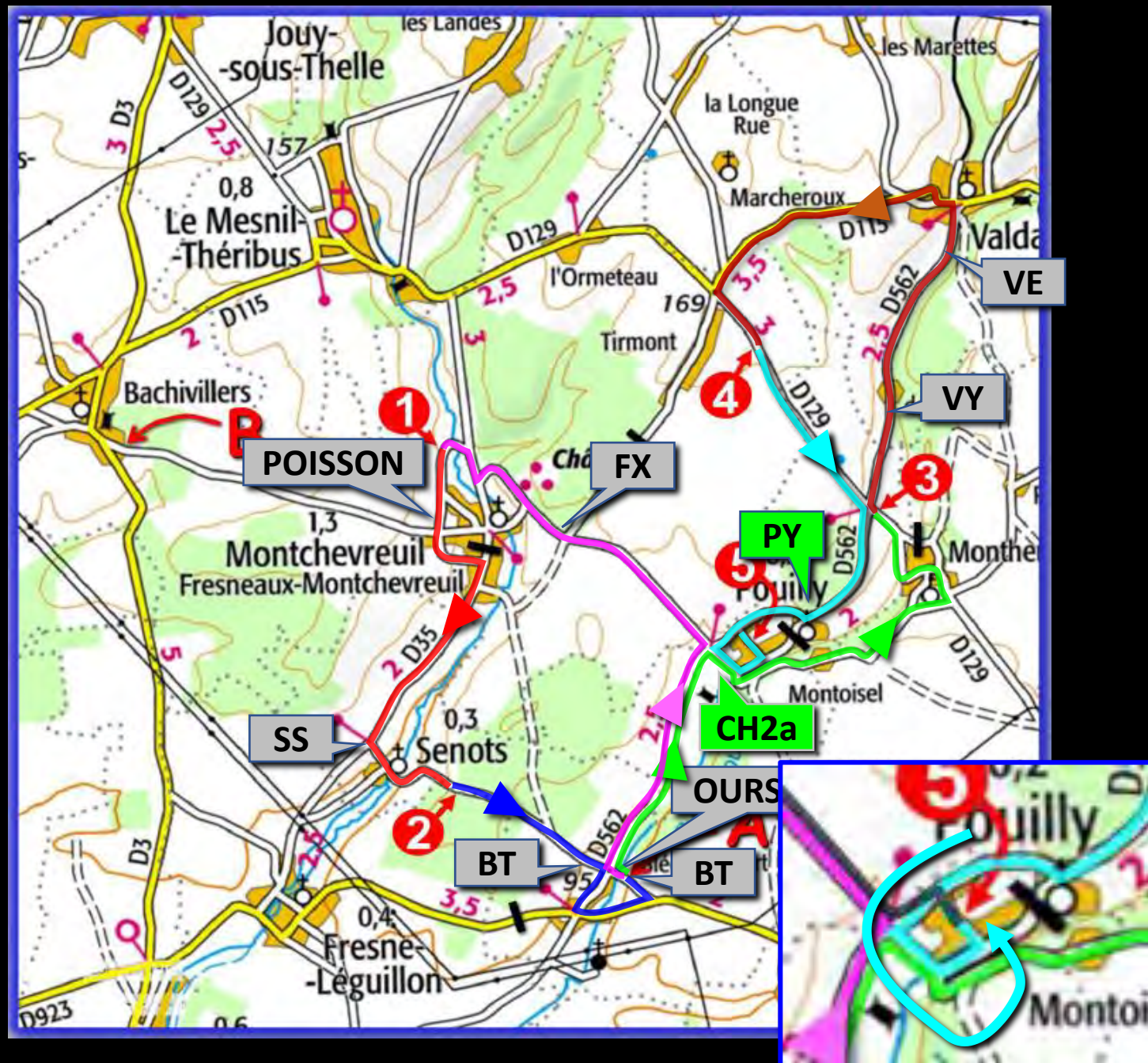
# Étape 1 - ZN2 - carto (6/7)

- A  1
- 1  2
- 2  A
- A  3
- 3  4
- 4  5

Séquence CPs (exp) :  
PY – CH2a

Séquence CPs (GT) :  
PY – CH2a

En revenant à Pouilly,  
bien faire le tour  
pour prendre le pt 5  
sur la droite (et  
repasser au CH2a)



# Étape 1 - ZN2 - carto (7/7)

A  1

1  2

2  A

A  3

3  4

4  5

5  B

Séquence CPs (exp) :  
FX – CH2b - POISSON

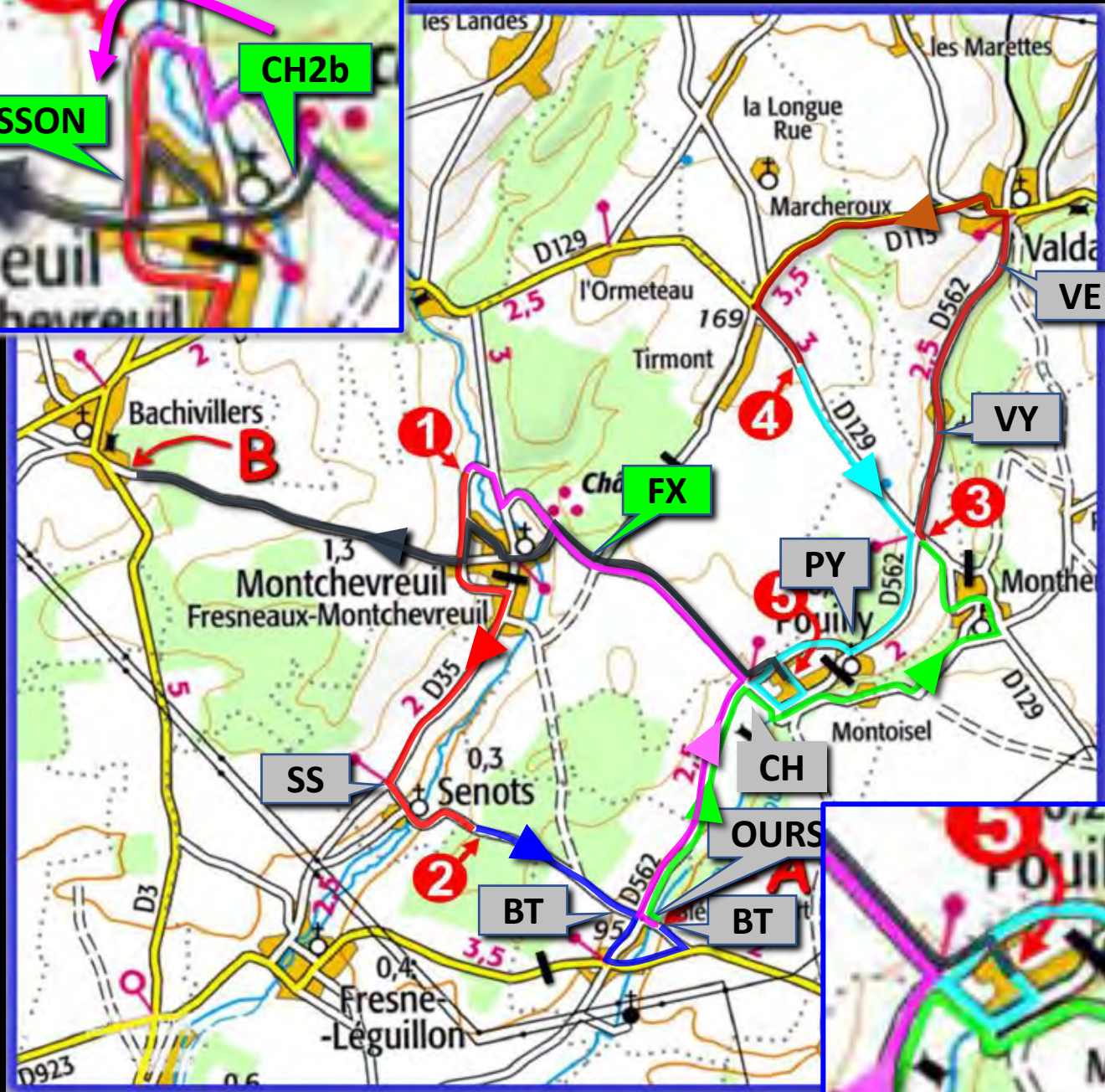
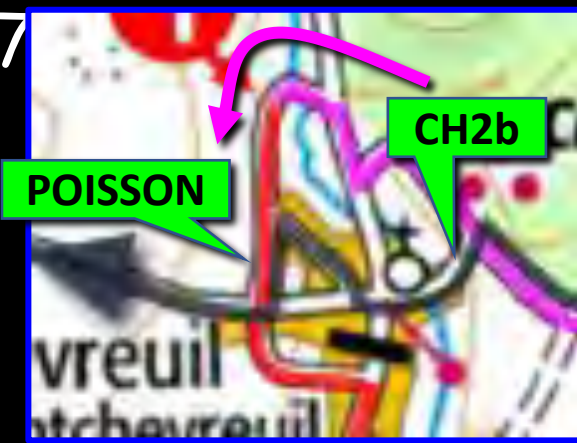
Séquence CPs (GT) :  
FX – CH2b - POISSON

**KM2**

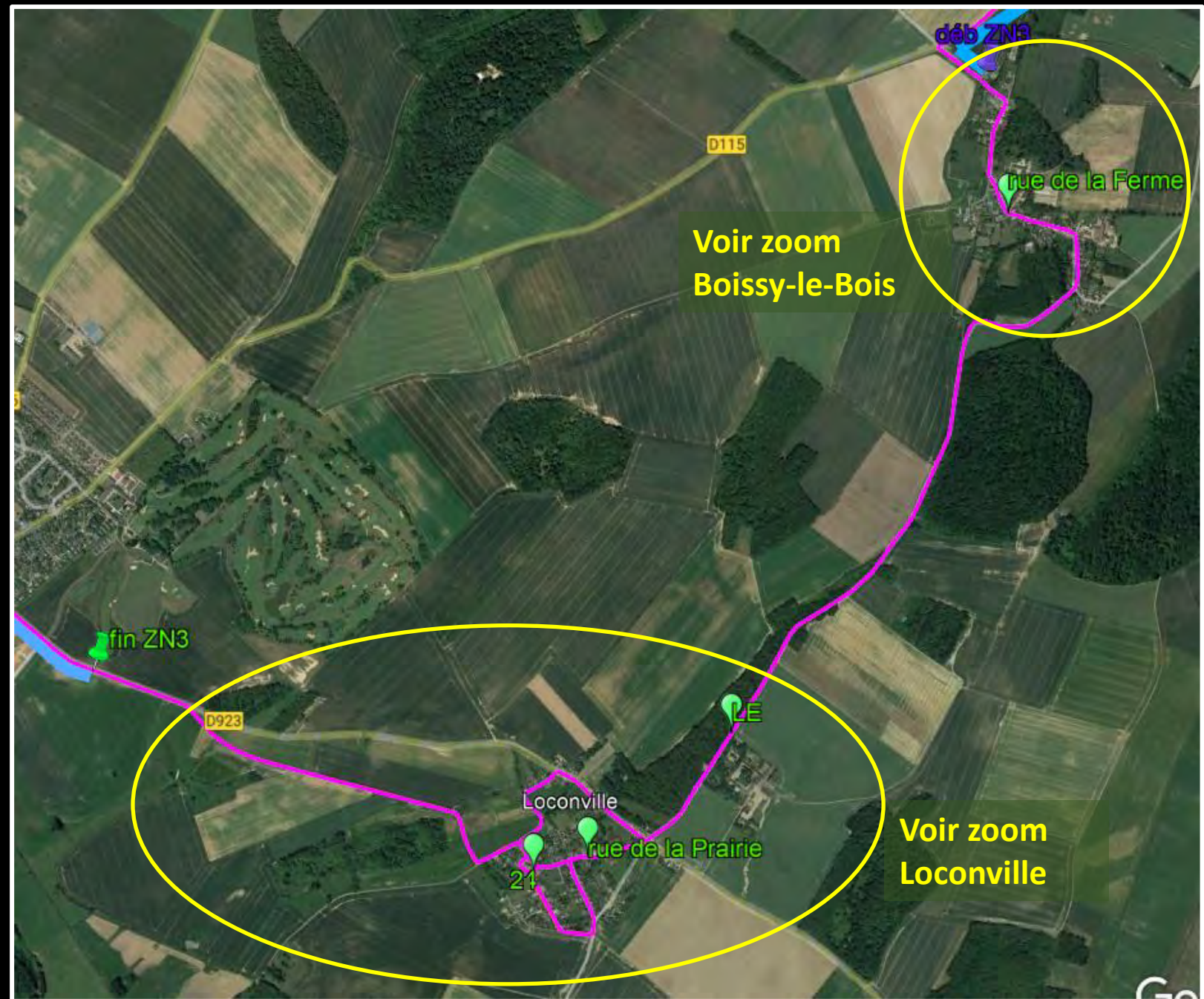
31,85 km

31,85 km

Avant de rejoindre B le plus court vous amène à passer devant le CH2b dans Fresneaux. Mais attention ensuite d'éviter de croiser, ce qui vous amène à reprendre la pince POISSON



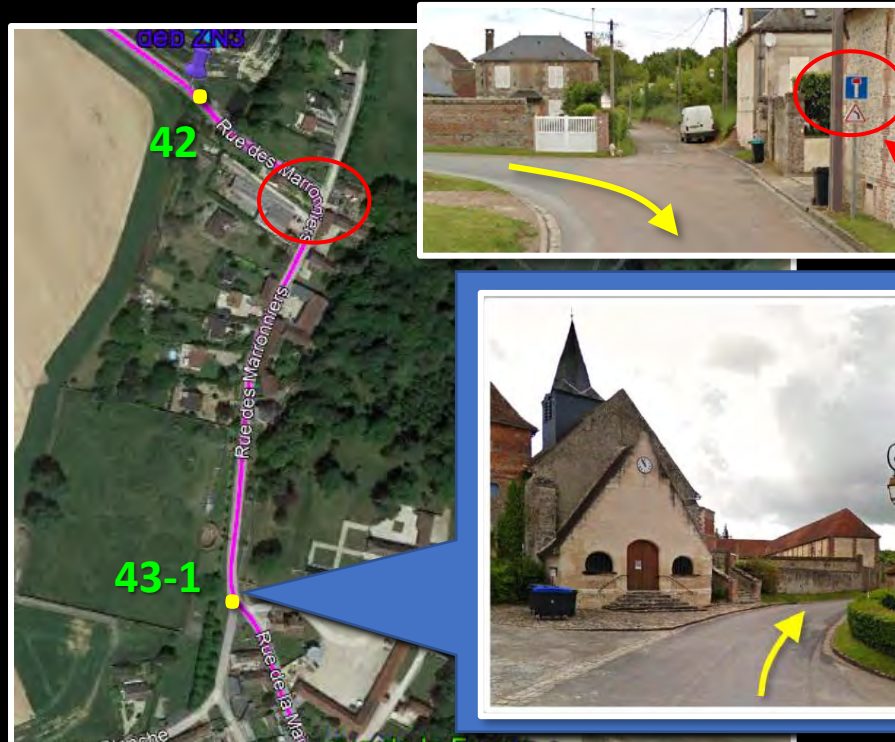
# Étape 1 - ZN3



# Étape 1 - ZN3 - zoom Boissy-le-Bois

GT

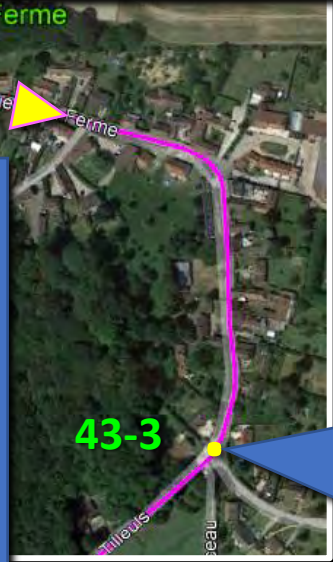
Exp



|   |                       |            |   |
|---|-----------------------|------------|---|
| 2,63  | 0,23                  | 42         | DEBUT ZN3                                 |
| <b>RAZ</b>  | <b>BOISSY LE BOIS</b> |            | TPC = 2h05                                |
| <b>Photos</b>   |                       |            |   |
| Utilisez les photos en page 5 pour reconnaître les carrefours et la direction à prendre (ou pas). |                       |            |   |
| Attention le 1er carrefour est en fait une impasse, donc SRP !                                    |                       | - PHOTO 43 | noter le nom de la rue que vous empruntez |
|   |                       | - PHOTO    |   |
|   |                       | - PHOTO    |   |

|   |                       |            |   |
|---|-----------------------|------------|---|
| 2,63  | 0,23                  | 42         | DEBUT ZN3                                 |
| <b>RAZ</b>  | <b>BOISSY LE BOIS</b> |            | TPC = 2h05                                |
| <b>Photos</b>   |                       |            |   |
| Utilisez les photos en page 5 pour reconnaître les carrefours et la direction à prendre (ou pas). |                       |            |   |
| Attention le 1er carrefour est en fait une impasse, donc SRP !                                    |                       | - PHOTO 43 | noter le nom de la rue que vous empruntez |
|   |                       | - PHOTO    |   |
|   |                       | - PHOTO    |   |

Rue de la ferme



Séquence CPs (exp) :  
rue de la Ferme

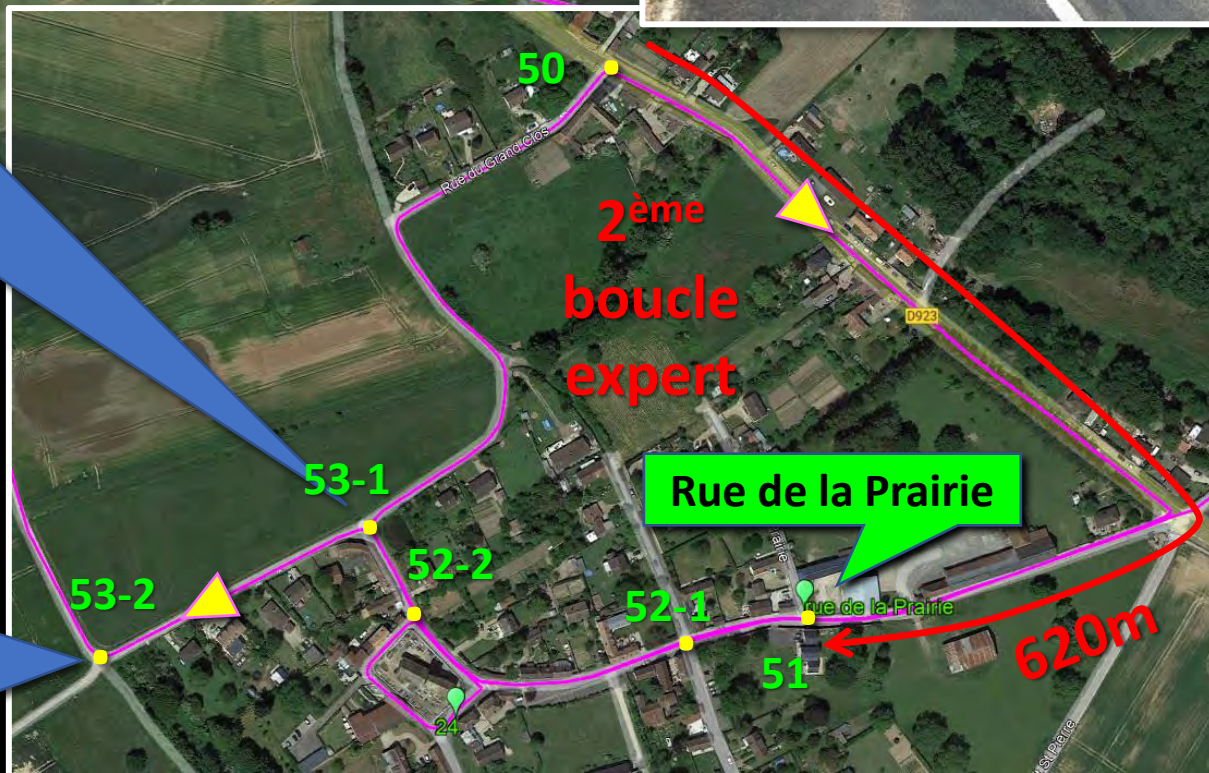
Séquence CPs (GT) :  
rue de la Ferme



# Étape 1 - ZN3 - zoom Loconville

# Exp 2<sup>ème</sup> boucle

Exp



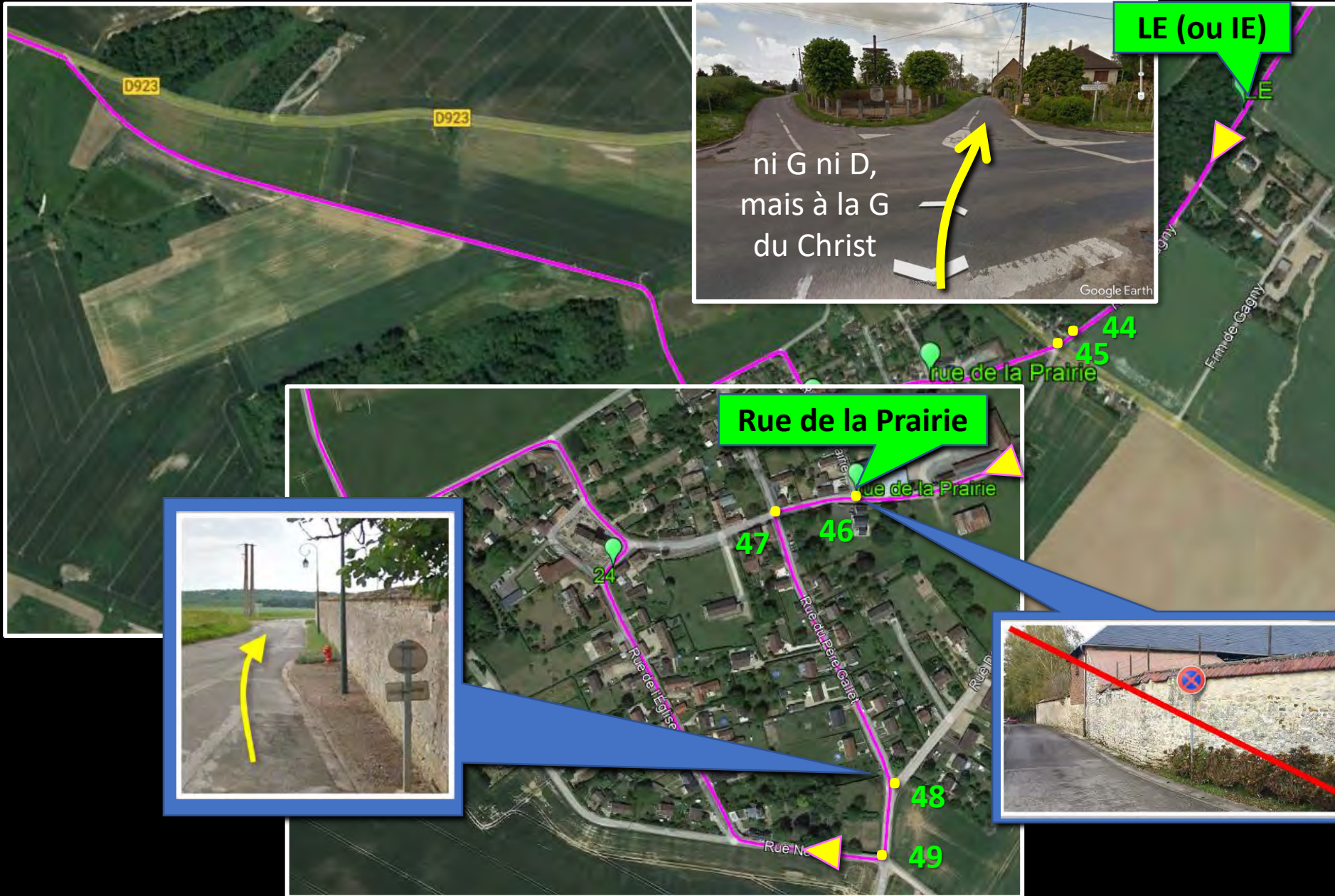
|                      |    |    |  |
|----------------------|----|----|--|
|                      |    | 50 | attention<br>rue passante                        |
|                      |    | 52 | X2   |
| 0,62                 | TD | 51 | noter le nom<br>de la rue à D que<br>vous évitez |
|                      |    | 53 | - PHOTO<br>- PHOTO                               |
| noter KM3<br>au Stop |    | 54 | STOP   |



noter KM3  
au Stop  
3,41 km

Séquence CPs (exp) :  
LE (ou OE) – 21 - Rue de la Prairie

# Étape 1 - ZN3 - zoom Loconville GT part 1

GT



|  |            |   |    |  |
|--|------------|---|----|--|
| 3,65   | <b>RAZ</b> |  | 44 | Danger en quittant C3 (D923)               |
| <p>Relever la distance KM3 entre les cases 44 et 54 (au droit des panneaux). Format x.xx km.</p> |            |   |    |  |
|  |            |   | 45 | ni G ni D, mais à la G du Christ           |
|  |            | <b>PHOTO</b>  | 46 | noter le nom de la rue à D que vous évitez |
|  |            |  | 47 | maison en brique                           |
|  |            | <b>PHOTO</b>  | 48 |  |
|  |            |   | 49 | rue de l'Eglise                            |

Séquence CPs (GT) :  
LE (ou IE) – Rue de la Prairie

# Étape 1 - ZN3 - zoom Loconville GT part 2

GT

|                   |      |       |    |  |
|-------------------|------|-------|----|--|
|                   | 0,38 |       | 50 |  |
|                   |      | PHOTO | 51 |  |
|                   |      | PHOTO | 52 |  |
|                   |      | PHOTO | 53 |  |
| noter KM3 au Stop |      |       | 54 |  |

noter KM3  
au Stop  
2,49 km

Séquence CPs (GT) :  
LE (ou OE) – Rue de la Prairie - 21

